

2015 | KATALOG  
VÝROBKŮ

# POL-SKONE VSTUPNÍ DVEŘE A OKNA

Uvedené ceny jsou bez DPH a platné od 1.1.2015



25  
LET  
POL-SKONE®  
1990 - 2015

 POL-SKONE®

DVEŘE A OKNA

[www.pol-skone.cz](http://www.pol-skone.cz)

 PRZEGLĄD FORTS 2014  
FAIR PLAY 2014



Značka  
odpovědného  
lesnictví  
výrobky označené FSC®  
hledejte  
v našich nabídkách



VÝROBNÍ ZÁVOD Č.1 V LUBLINU



VÝROBNÍ ZÁVOD Č.2 V NIEMCE



VÝROBNÍ ZÁVOD Č.3 V BIŁGORAJ

Společnost POL-SKONE Sp. z o.o. oslaví v letošním roce 25. výročí založení. Jako každé jubileum nás tato událost vede k zamyšlení nad tím, co bylo, je a bude. Nepřetržitě od roku 1990 uskutečňujeme náš hlavní cíl – dodávat výrobky, které splňují očekávání našich zákazníků. Soustředění na potřeby zákazníků, vysoká kvalita našich výrobků a pokročilá technologická inovativnost nám zajistily pověst předního výrobce otvorových výplní, vedle toho nám poctivost a svědomitost při spolupráci s odběrateli a dodavateli umožnily dosáhnout pozice důvěryhodného obchodního partnera, která byla několikrát stvrzena certifikátem Fair Play. Naše úspěchy jako nejdynamičtější se rozvíjející firmy v oboru ocenili také odborníci a zkušební a certifikační laboratoře, o čemž svědčí více než 100 udělených cen a vyznamenání. Jsme hrdí na to, že po 25 letech činnosti stále určujeme tržní trendy a překvapujeme zákazníky jedinečností, originalitou a svěžestí našich vzorů. Naše přesvědčení, že pouze dynamické a inovativní rozšiřování nabídky umožňuje splnit zvyšující se nároky zákazníků, nám nepřetržitě dodává podněty pro další činnost a rozvoj. Je nám potěšením, že Vám můžeme předat do rukou jubilejní katalog Vstupní dveře a okna 2015. Kolekce oken a vstupních dveří, které v něm představujeme, nabízíme v rozmanitých vzorech, široké škále povrchových úprav a ve výjimečném barevném provedení, které dokáže rozvířit představivost i nejnáročnějšího zákazníka. Věříme, že takto sestavená, různorodá paleta výrobků bude při navrhování a zařizování Vašeho objektu zdrojem Vaší spokojenosti.

Představenstvo společnosti Pol-Skone Sp. z o.o.

## OBSAH

### VCHODOVÉ DVEŘE

ONTARIO S .....	5
ONTARIO .....	6
ELEGANT BOROVICE, DUB .....	7
ELEGANT INOX BOROVICE, DUB .....	8
SATURN .....	9
NADSVĚTLÍKY .....	10
KLIKY PRO VCHODOVÉ DVEŘE .....	11
ARGALI - <b>NOVINKA</b> .....	12

### OKNA

OKNO SLIM - <b>NOVINKA</b> .....	13
ŠPALETOVÉ OKNO DŘEVĚNÉ .....	14
OKNO STEPS DŘEVO-HLINÍK .....	15
POL-SKONE TYP C DŘEVĚNÉ .....	16
POL-SKONE TYP C PLUS DŘEVĚNÉ .....	17
SKANDINÁVSKÝ SYSTÉM DŘEVĚNÉ .....	18
POL-SKONE S-SYSTEM DŘEVĚNÉ .....	19
ENERGY CONCEPT 90 DŘEVĚNÉ .....	20
EC 90 SR 46 DŘEVĚNÉ .....	21
ENERGY CONCEPT 90 ALU-EFFECT DŘEVO-HLINÍK .....	22
EC 90 PLUS DŘEVĚNÉ .....	23
EC 90 PLUS ALU-EFFECT DŘEVO-HLINÍK .....	24
DUAL-STANDARD DŘEVO-HLINÍK .....	25
ALU-EFFECT DŘEVO-HLINÍK .....	26
DUAL-NORD DŘEVO-HLINÍK .....	27
DUAL-NORD 0,5 DŘEVO-HLINÍK .....	28
PATIO SKLÁDACÍ DŘEVĚNÉ .....	29
PATIO POSUVNÉ DŘEVĚNÉ .....	30
PATIO LIFE DŘEVĚNÉ/DŘEVO-HLINÍK .....	31
PARAMETRY OKEN .....	32
OKENICE .....	33
VSTUPNÍ DVEŘE Z OKENNÍHO PROFILU .....	34
BAREVNÉ PŘEVODNÍKY .....	35
OKENNÍ DĚLICÍ PŘÍČKY .....	36
DOPLŇKY .....	36
STYLIZAČNÍ SADY .....	37
OKENNÍ KLIKY .....	37
CERTIFIKÁTY A PROTOKOLY .....	38
UKÁZKOVÉ REFERENCE .....	38



## Vchodové dveře šité na míru Vaším potřebám

Vchodové dveře „vítají každý den nás a naše hosty“, proto jsou nejreprezentativnějším prvkem našeho domu. Proto je potřeba se postarat, aby vypadaly elegantně a ladily se stylem fasády. Jsou-li harmonicky sladěny s okny, dají domu jedinečný charakter, budou střežit naši bezpečnost a soukromí. Proto nemají být jen krásné, ale také kvalitní a bezpečné. V nabídce POL-SKONE najdete mnoho druhů vchodových dveří - moderní nebo klasické, plné, zasklené nebo ozdobné. Díky této pestré nabídce si lze vždy vybrat dveře, které budou zdůrazňovat individuální styl obyvatel domu.

Při výběru vchodových dveří je potřeba věnovat pozornost nejen stylistickému sladění s interiérem a fasádou domu, ale také jejich vlastnostem a technickým parametřům. Evropské stavební normy přesně určují některé parametry, které musí vchodové dveře mít. Jedná se o základní požadavky, které musí vědomě dodržovat každý výrobce. Zde je několik nejdůležitějších parametrů a kritérií, které jsou při výběru vchodových dveří naprosto zásadní.

### Parametry, čili nekupujte zajíce v pytli

**Rozměry dveří**, odborně nazývané světlý průchod, jsou také přesně stanoveny předpisy. Podle normy musí mít vchodové dveře výšku alespoň 200 cm a šířku alespoň 90 cm, a to i v případě dvoukřídlých dveří.

**Tepelná nepropustnost** - nikdo z nás nechce, aby domácí teplo utíkalo netěsnými, špatně navrženými a nesprávně zkonstruovanými dveřmi. Aby k této situaci nemohlo dojít, evropské normy přesně určují tzv. součinitel prostupu tepla označený písmenem U. Podle předpisů nesmí být tento součinitel vyšší než  $U_{N,20} < 1,7 \text{ W(m}^2\text{K)}$ . Čím je jeho hodnota nižší, tím menší jsou tepelné ztráty. Do této kategorie lze zařadit křídla vchodových dveří značky POL-SKONE: Elegant, Ontario, Ontario S, Elegant INOX, Saturn, Argali, které jsou vyrobeny přesně podle polských norem a splňují i ty nejnáročnější požadavky zákazníků.

### Bezpečnost především

Nejdůležitější otázkou u vchodových dveří je nepochybně zajištění bezpečnosti, proto k nezákladnějším věcem patří promyšlený výběr správného kování. Ve standardní verzi jsou všechny dveře POL-SKONE vybaveny vícebodovým zámkem třídy 4 v závislosti na modelu. Navíc mohou mít čepy proti vysazení, což je spolehlivá ochrana proti pokusu o vloupání. Ani estetická zasklení, která lze použít ve dveřích POL-SKONE, nepředstavují z bezpečnostního hlediska problém - dveře jsou osazeny bezpečnostními skly.

### Dům s duší aneb můj styl

Estetika je nesmírně důležitá, protože křídla vchodových dveří jsou vizitkou našeho domu a předzvěstí toho, co nás může potkat po jejich otevření. V nabídce POL-SKONE najdete více než deset klasických vzorů a avantgardní modely, které navazují na současné styly. Ve standardní verzi jsou dveře nabízeny v bílé nebo hnědé barvě, na individuální objednávku lze dveře natřít na jednu z barev vzorníku RAL a NCS nebo nalakovat bezbarvným lakem.



## ZPŮSOB OTVÍRÁNÍ

- směrem ven (doporučeno zastřešení)

## KONSTRUKCE

- falcový systém
- konstrukce křídla: dřevěný borovicový rám zpevněný ocelovým profilem obložený dvěma dřevotřískovými deskami pokrytými přírodní dubovou dýhou, povrch desek je natíraný krycími barvami nebo transparentními laky, výplň tvoří termoizolační vrstva
- tloušťka křídla 61 mm
- dubový práh
- **Součinitel prostupu tepla:**  
 $U_p = 0,94 \text{ W/m}^2\text{K}$  u verze W00 s borovicovou zárubní, podle PN-EN 14351-1+A1:2010  
 $U_p = 0,97 \text{ W/m}^2\text{K}$  u verze W00 s dubovou zárubní, podle PN-EN 14351-1+A1:2010
- zárubeň 100x60 mm, borovicová zárubeň: krycí barvy; dubová zárubeň: transparentní laky
- dvojitý systém těsnění (po obvodu křídla a zárubně)

## ZASKLENÍ

- paket skel: sklo STEPS průhledné v kombinaci s bezpečnostním sklem třídy P4

## KOVÁNÍ

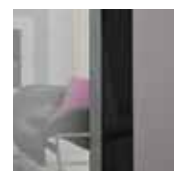
- čtyřbodový zámek FUHR (2 závory a 2 háky), háky se vysouvají nadzdvižením kliky, dolní vložka fixuje vysunuté háky a vysouvá dodatečnou závoru, horní vložka je nezávislá – vysouvá dodatečnou závoru.
- šroubované závěsy nastavitelné ve třech rovinách – 4 ks, čepy proti vysazení
- vložky třídy 6 (třídy C) a kryty na závěsy za příplatek
- zámek 92 mm

## BAREVNÉ PŘEVEDENÍ

- standard: krycí barvy - bílá NCS s0500N a hnědá NCS s8010-Y90R
- volba: barvy z vzorníku RAL a NCS (kromě metalických) – příplatek podle tabulky barev POL-SKONE
- transparentní laky: barevné provedení na dubu (str. 35)

## KŘÍDLA (verze)

KRYCÍ BARVY	W00 <b>26667</b>	W01 <b>42222</b>	W02 <b>42222</b>	W03 <b>42222</b>
TRANSPARENTNÍ LAKY	<b>26667</b>	<b>42222</b>	<b>42222</b>	<b>42222</b>
KRYCÍ BARVY	W04 <b>42222</b>	W07 <b>48889</b>		
TRANSPARENTNÍ LAKY	<b>42222</b>	<b>48889</b>		



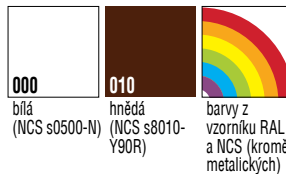
Sklo ONTARIO S

## KRYCÍ BARVY

ekologické akrylové barvy

standardní barvy

volitelné barvy\*



000

bílá  
(NCS s0500-N)

010

hnědá  
(NCS s8010-Y90R)

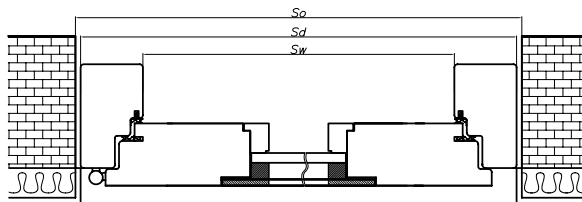
barvy z  
vzorníku RAL  
a NCS (kromě  
metalických)

## TRANSPARENTNÍ LAKY

barevné provedení na dubu str. 35

\* za příplatek po konzultaci s obchodním oddělením - viz str. 35

## ROZMĚRY



Typ	jednokřídlové dveře		
	šířka	Sd	So
„80°“	802*	922	940
„90°“	902	1022	1040
„100°“	1002	1122	1140
	výška: (Hd) 2082, (Ho) 2090, (Hw) 2002		

So, Ho - navrhovaný montážní rozměr  
Sd, Hd - šířka / výška dveří  
Sw, Hw - světla šířka / výška průchodu

\* Podle nařízení ministra infrastruktury ze dne 12. dubna 2002 o technických podmínkách, kterým musí odpovídat budovy a jejích situování (Sb. č. 75 z r. 2002, položka 690 s pozdějšími změnami, Sb. č. 33 z r. 2003r, položka 270, Sb. č. 109 z r. 2004, položka 1156, Sb. č. z r. 2013 ze dne 13.08.2013 r. položka 926), musí být nejmenší světla šířka dveří na únikové cestě 900 mm.



## KŘÍDLA (verze)

	panel				
	sklo				
		00	01	02	03
KRYCÍ BARVY		26667	30000	30000	30000
TRANSPARENTNÍ LAKY		26667	32778	32778	32778
		03S1	04S1	04S2	
KRYCÍ BARVY		34444	30000	30000	
TRANSPARENTNÍ LAKY		37778	33333	33333	
		04S3	04S5	05	
KRYCÍ BARVY		31111	38889	-	
TRANSPARENTNÍ LAKY		34444	42222	35000	

## KRYCÍ BARVY

ekologické akrylové barvy  
standardní barvy

volitelné barvy\*

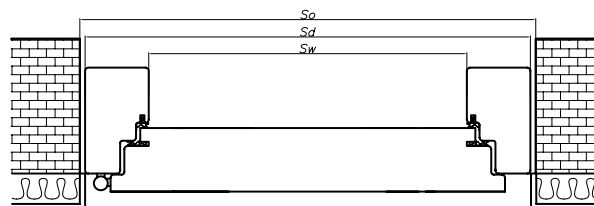
000 bílá (NCS s0500-N)	010 hnědá (NCS s8010-Y90R)	barvy z vzorníku RAL a NCS (kromě metalických)

## TRANSPARENTNÍ LAKY

barevné provedení na dubu  
str. 35

\* za příplatek po konzultaci s obchodním oddělením - viz str. 35

## ROZMĚRY



jednokřídlové dveře			
šířka			
Typ	Sw	Sd	So
„80”	802*	922	940
„90”	902	1022	1040
„100”	1002	1122	1140
výška: (Hd) 2082, (Ho) 2090, (Hw) 2002			

So, Ho - navrhovaný montážní rozměr  
Sd, Hd - šířka / výška dveří  
Sw, Hw - světlá šířka / výška průchodu

\* Podle nařízení ministra infrastruktury ze dne 12. dubna 2002 o technických podmínkách, kterým musí odpovídat budovy a jejich situování (Sb. č. 75 z r. 2002, položka 690 s pozdějšími změnami, Sb. č. 33 z r. 2003r, položka 270, Sb. č. 109 z r. 2004, položka 1156, Sb. č. z r. 2013 ze dne 13.08.2013 r. položka 926), musí být nejmenší světlá šířka dveří na únikové cestě 900 mm.

## ZPŮSOB OTVÍRÁNÍ

- směrem ven (doporučeno zastřešení)

## KONSTRUKCE

- falcový systém
- konstrukce křídla: dřevěný borovicový rám zpevněný ocelovým profilem obložený dvěma dřevotřískovými deskami pokrytými přírodní dubovou dýhou, povrch desek je natíraný krycími barvami nebo transparentními laky, výplň tvoří termoizolační vrstva
- tloušťka křídla 61 mm
- dubový práh
- **Součinitel prostupu tepla:**  
 $U_D = 0,94 \text{ W/m}^2\text{K}$  u verze 00 s borovicovou zárubní, podle PN-EN 14351-1+A1:2010  
 $U_D = 0,97 \text{ W/m}^2\text{K}$  u verze 00 s dubovou zárubní, podle PN-EN 14351-1+A1:2010
- zárubeň 100x60 mm, borovicová zárubeň: krycí barvy; dubová zárubeň: transparentní laky
- dvojitý systém těsnění (po obvodu křídla a zárubně)

## ZASKLENÍ

- paket dvou tabulí z bezpečnostního skla třídy P4 spojených s průhledným sklem; volitelně (za příplatek) barvená skla, reflexní skla a jiné ornamenty

## KOVÁNÍ

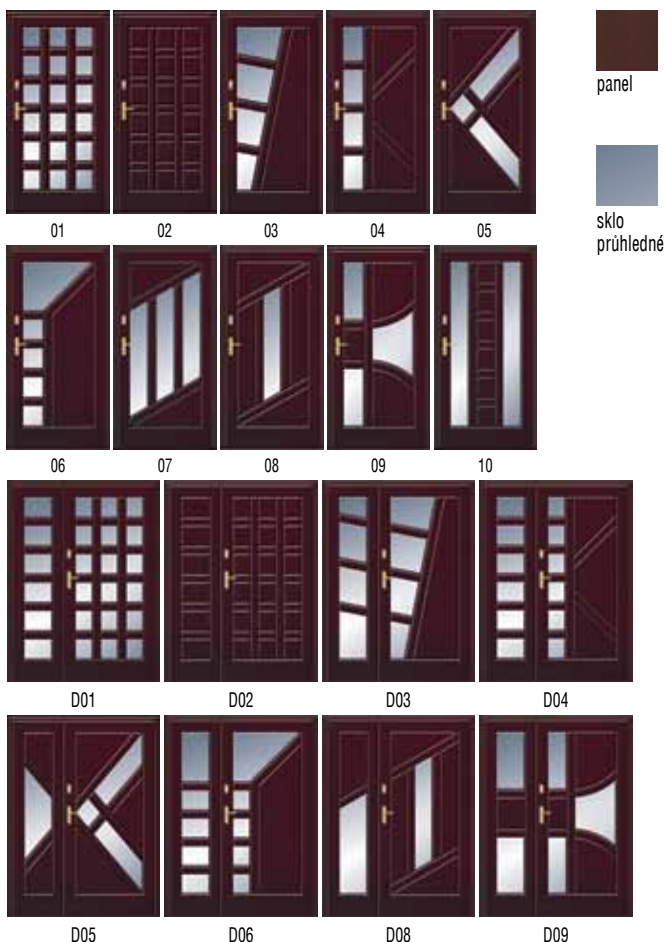
- vícebodový zámek ROTO třídy 4 (lišťový) na dvě vložky, šroubované závěsy nastavitelné ve třech rovinách – 4 ks, čepy proti vysazení
- vložky třídy 6 (třídy C) a kryty na závěsy za příplatek
- zamek 92 mm

## BAREVNÉ PŘÍKRYTÍ

- standard: krycí barvy - bílá NCS s0500N a hnědá NCS s8010-Y90R
- volba: barvy z vzorníku RAL a NCS (kromě metalických) – příplatek podle tabulky barev POL-SKONE
- transparentní laky: barevné provedení na dubu (str. 35)



## KŘÍDLA (verze)



Ikony znázorňují rozměry „90+40“, ostatní rozměry jsou dostupné po konzultaci s prodejním oddělením

DRUH DVEŘÍ		
Jednokřídlé dveře vzor dveří	01,02,03,04,05,06,07,08,09,10	43334
Dvoukřídlé dveře „90+40“ vzor dveří	D01,D02,D03,D04,D05,D06,D07,D08,D09	65000
Dvoukřídlé dveře „90+50“ vzor dveří	D01,D02,D03,D04,D05,D06,D07,D08,D09	69334
Dvoukřídlé dveře „90+60“ vzor dveří	D01,D02,D03,D04,D05,D06,D07,D08,D09	73667
Dvoukřídlé dveře „90+70“ vzor dveří	D01,D02,D03,D04,D05,D06,D07,D08,D09	78000
Dvoukřídlé dveře „90+80“ vzor dveří	D01,D02,D03,D04,D05,D06,D07,D08,D09	82334
Dvoukřídlé dveře „90+90“ vzor dveří	D01,D02,D03,D04,D05,D06,D07,D08,D09	86667
příplatek + 25% za dubové křídlo		

## ZPŮSOB OTVÍRÁNÍ

- dovnitř nebo ven (doporučeno zastřešení)

## KONSTRUKCE

- falcový systém
- dřevěný rám z vrstveného lepeného borovicového nebo dubového dřeva o tloušťce 68mm, výplň tvoří paket skel a termoizolační ozdobný panel, ve standardní verzi nízký dubový práh 20mm (volitelně nízký hliníkový práh 21mm), dřevěná okapnice, systém dvojítech gumových těsnění
- zárubeň: borovicová nebo dubová
- **Součinitel prostupu tepla  $U_w = 1,6 \text{ W/m}^2\text{K}$**  (výběrová borovice);  $U_w = 1,8 \text{ W/m}^2\text{K}$  (výběrový dub) pro referenční jednokřídlé dveře vzor 03, podle PN-EN 14351-1+A1:2010

## ZASKLENÍ

- paket dvou tabulí z bezpečnostního skla třídy P4 spojených s průhledným sklem s koeficientem tepelné propustnosti  $U_g = 1,3 \text{ W/m}^2\text{K}$  podle EN 673
- volitelně (za příplatek) barvená skla, reflexní skla, ornamenty aj.

## KOVÁNÍ

- standard: vícebodový zámek ROTO třídy 4 (lišťový) na dvě vložky šroubované závěsy nastavitelné ve třech rovinách – 3 ks, čepy proti vysazení;
- volba: vícebodový zámek lišťový s automatickým uzamykáním na dvě vložky, závěsy šroubované nastavitelné – 3 ks, čepy proti vysazení, kryty na závěsy za příplatek
- vložky třídy 6 (třídy C) a kryty na závěsy za příplatek
- kliky z nabídky POL-SKONE - viz str. 9
- zámek 92 mm

## BAREVNÉ PŘÍPRAVENÍ

- standard: krycí barvy - bílá NCS s0500N a hnědá NCS s8010-Y90R
- volba: barvy z vzorníku RAL a NCS (kromě metalických) – příplatek podle tabulky barev
- transparentní laky: barevné provedení na borovici a na dubu (str. 35)

\* při objednávání vložky s koulí je potřeba uvést směr otevírání dveří (dovnitř nebo ven)

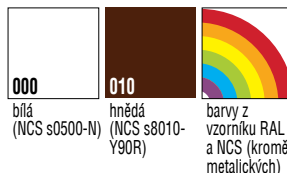
**Nadsvětlení pro dveře ELEGANT - str. 10**

## KRYCÍ BARVY

ekologické akrylové barvy

standardní barvy

volitelné barvy\*



000  
bílá  
(NCS s0500-N)

010  
hnědá  
(NCS s8010-Y90R)

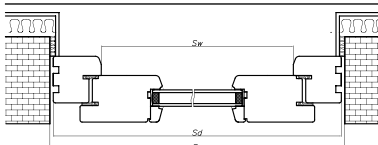
barvy z  
vzorníku RAL  
a NCS (kromě  
metalických)

## TRANSPARENTNÍ LAKY

barevné provedení na dubu str. 35

\* za příplatek po konzultaci s obchodním oddělením - viz str. 35

## ROZMĚRY



So, Ho - navrhovaný montážní rozměr  
Sd, Hd - šířka / výška dveří  
Sw, Hw - světlá šířka / výška průchodu

jednokřídlé dveře				dvoukřídlé dveře			
šířka				šířka			
Typ	(So)	(Sd)	(Sw)	Typ	(So)	(Sd)	(Sw)
„90“	1075	1045	905	„90“+„40“	1600	1570	1430
„100“	1175	1145	1005	„90“+„50“	1700	1670	1530
				„90“+„60“	1800	1770	1630
				„90“+„70“	1900	1870	1730
				„90“+„80“	2000	1970	1830
				„90“+„90“	2100	2070	1930
výška: (Ho) 2105, (Hd) 2090, (Hw) 2000							



## KŘÍDLA (verze)



W1



W2



W3



W4

### JEDNOKŘÍDLOVÉ DVEŘE W1, W2, W3, W4

borovice	<b>43334</b>
dub	<b>53889</b>

## ZPŮSOB OTVÍRÁNÍ

- v exteriéru nebo v interiéru (nutnost použít zastřešení nebo montáž ve výklenku)

## KONSTRUKCE

- falcový systém
- dřevěný rám z borového nebo dubového lepeného vrstveného hranolu s tloušťkou 68 mm
- výplň tvoří tepelně izolační panel a sklo, na tepelně izolační panel je oboustranně nalepen dekorační prvek z nerezové oceli INOX
- dubový nízký práh 20 mm
- dvojitý systém těsnění (po obvodu křídla a zárubně)
- součinitel prostupu tepla:  $U_d=1,4 \text{ W/m}^2\text{K}$  pro dveře se šířkou „90“ pro výběrový borový hranol ve všech vzorech, v souladu s normou PN-EN 14351-1+A1:2010

## ZASKLENÍ

- dvojsklo: bezpečnostní sklo třídy P4 v kombinaci s čirým sklem, součinitel prostupu tepla  $U_g=1,2 \text{ W/m}^2\text{K}$  podle normy EN 673 s teplým rámečkem Chromatech Ultra
- volitelně (za příplatek) barevné, reflexní, ornamentální sklo a jiné

## KOVÁNÍ

- šroubované závěsy nastavitelné ve třech rovinách – 3 ks
- trny proti vysazení
- standard: vícebodový zámek ROTO třídy 4 (lišťový) na dvě vložky, zamykání nadzdvížením kliky, mechanismus zámku ovládá vložka, rozteč 92 mm
- volitelně: vícebodový lišťový zámek ROTO s automatickým zamykáním na dvě vložky
- vložky třídy 6 (třída C) dostupné za příplatek str. 11
- krytky na závěsy dostupné za příplatek str. 11
- kliky z nabídky POL-SKONE dostupné za příplatek str. 11

## BAREVNÉ PŘEVEDENÍ

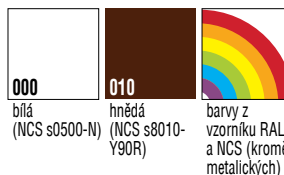
- standard: krycí barvy - bílá NCS s0500N a hnědá NCS s8010-Y90R
- volba: barvy z vzorníku RAL a NCS (kromě metalických) – příplatek podle tabulky barev
- transparentní laky: barevné provedení na borovici a na dubu (str. 35)

## KRYCÍ BARVY

ekologické akrylové barvy

standardní barvy

volitelné barvy\*

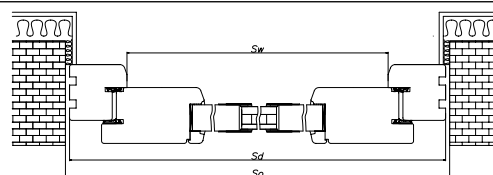


## TRANSPARENTNÍ LAKY

barevné provedení na dubu str. 35

\* za příplatek po konzultaci s obchodním oddělením - viz str. 35

## ROZMĚRY



So, Ho - navrhovaný montážní rozměr  
Sd, Hd - šířka / výška dveří  
Sw, Hw - světelná šířka / výška průchodu

jdnokřídlové dveře			
šířka			
typ	(So)	(Sd)	(Sw)
„80“	975	945	805*
„90“	1075	1045	905
„100“	1175	1145	1005
výška: (Ho)2105, (Hd)2090, (Hw)2000			

\* Podle nařízení ministra infrastruktury ze dne 12. dubna 2002 o technických podmínkách, kterými musí odpovídat budovy a jejich situování (Sb. č. 75 z r. 2002, položka 690 s pozdějšími změnami, Sb. č. 33 z r. 2003r, položka 270, Sb. č. 109 z r. 2004, položka 1156, Sb. č. z r. 2013 ze dne 13.08.2013 r. položka 926), musí být nejmenší světelná šířka dveří na únikové cestě 900 mm.

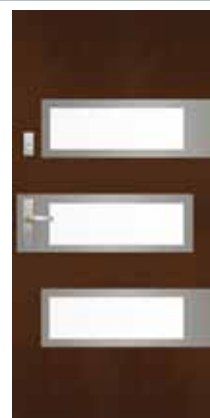




## KŘÍDLA (verze)



L1



L2



L3



L4

### JEDNOKŘÍDLOVÉ DVEŘE

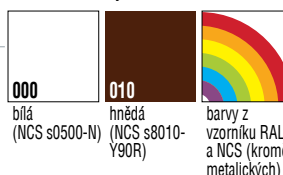
L1, L3, L4	<b>34445</b>
L2	<b>36111</b>

## KRYCÍ BARVY

ekologické akrylové barvy

standardní barvy

volitelné barvy\*



000

(NCS s0500-N)

010

(NCS s8010-Y90R)

barvy z vzorníku RAL a NCS (kromě metalických)

\* za příplatek po konzultaci s obchodním oddělením - viz str. 35

## TRANSPARENTNÍ LAKY

barevné provedení na dubu str. 35

## ZPŮSOB OTVÍRÁNÍ

- směrem ven (povinné zastřešení)

## KONSTRUKCE

- falcový systém
- konstrukce křídla: borovicový dřevěný rám zpevněný ocelovým profilem, obložený dvěma deskami s imitací dřeva, pokrytými přírodní dubovou dýhou, povrch desek je natřen krycími nebo transparentními barvami
- vyplňí tvoří termoizolační vrstva na povrchu křídla
- na venkovní straně je aplikace z nerezové oceli INOX
- tloušťka křídla 61 mm
- dubový práh s hliníkovým profilem
- zárubeň 100x60 mm; borovicová zárubeň: krycí barvy; dubová zárubeň: transparentní barvy
- systém proti vysazení („francouzský falc“)
- dvojitý systém těsnění (po obvodu křídla a zárubně)
- Součinitel prostupu tepla:  $U_d=1,3 \text{ W/m}^2\text{K}$  pro dveře s šířkou „90“ ve všech verzích, v souladu s PN-EN 14351-1+A1:2010

## ZASKLENÍ

- paket dvou tabulí z bezpečnostního skla třídy P4 spojených s průhledným sklem s koeficientem tepelné propustnosti  $U_g=1,0 \text{ W/m}^2\text{K}$  podle EN 674 se zatepleným rámečkem Chromatech Ultra
- volitelně (s příplatkem) barvená skla, reflexní skla, ornamenty aj.

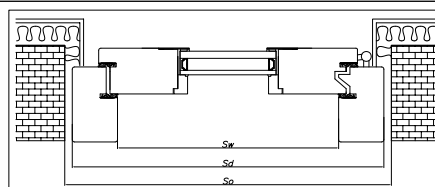
## KOVANÍ

- šroubované závěsy nastavitelné ve třech rovinách – 4 ks.
- standard: vícebodový zámek ROTO třídy 4 (lištový) na dvě vložky, zamykání nadzdvížením kliky, mechanismus zámku ovládá vložka, rozteč 92 mm
- vložky třídy 6 (třída C) dostupné za příplatek str. 11
- krytky na závěsy dostupné za příplatek str. 11
- kliky z nabídky POL-SKONE dostupné za příplatek str. 11

## BAREVNÉ PŘÍPLATEK

- standard: krycí barvy - bílá NCS s0500N a hnědá NCS s8010-Y90R
- volba: barvy z vzorníku RAL a NCS (kromě metalických) – příplatek podle tabulky barev
- transparentní laky: barevné provedení na borovici a na dubu (str. 35)

## ROZMĚRY



So, Ho - navrhovaný montážní rozměr  
 Sd, Hd - šířka / výška křídla  
 Sw, Hw - světélka šířka / výška průchodu

typ	jednokřídlé dveře		
	šířka		
	(So)	(Sd)	(Sw)
„80“	960	931	811
„90“	1060	1031	911
„100“	1160	1131	1011
výška: (Ho)2100, (Hd)2081, (Hw)2000			

\* Podle nařízení ministra infrastruktury ze dne 12. dubna 2002 o technických podmínkách, kterými musí odpovídat budovy a jejich situování (Sb. č. 75 z r. 2002, položka 690 s pozdějšími změnami, Sb. č. 33 z r. 2003r, položka 270, Sb. č. 109 z r. 2004, položka 1156, Sb. č. z r. 2013 ze dne 13.08.2013 r. položka 926), musí být nejmenší světélka šířka dveří na únikové cestě 900 mm.

# NADSVĚTLÍKY

## PRO DVEŘE ELEGANT, ELEGANT INOX

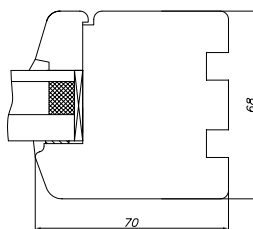


## PRO DVEŘE ONTARIO, ONTARIO S, SATURN



Pro vchodové dveře nabízí POL-SKONE dřevěné boční a horní nadsvětličky, zasklené bezpečnostním sklem třídy P4/12/4.

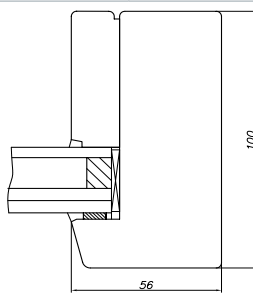
nadsvětličky	cena plocha do 0,6m <sup>2</sup>	cena plocha nad 0,6m <sup>2</sup>
borovicové	<b>21878</b>	<b>14589</b>
dubové	<b>29167</b>	<b>21878</b>



Minimální rozměr nadsvětličky 350 mm (šířka i výška).  
Ceny za nadsvětličky zasklené průhledným sklem P4/12/4 u obdélníkového tvaru.  
U obloukového tvaru, příčlív, ornamentního skla, typů: ANTISOL, STOPSOL – individuální kalkulace.

Pro vchodové dveře nabízí Ontario, POL-SKONE dřevěné boční a horní nadsvětličky, zasklené bezpečnostním sklem třídy P4/12/6.

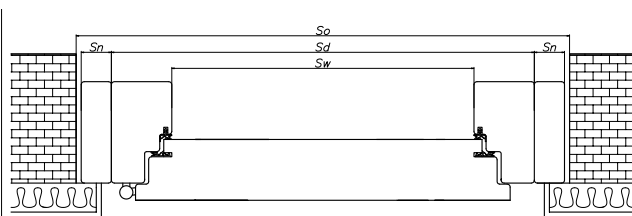
nadsvětličky	cena plocha do 0,6m <sup>2</sup>	cena plocha nad 0,6m <sup>2</sup>
borovicové	<b>17500</b>	<b>11667</b>
dubové	<b>23334</b>	<b>17500</b>



Minimální rozměr nadsvětličky 250 mm (šířka i výška).  
Ceny za nadsvětličky zasklené průhledným sklem P4/12/6 u obdélníkového tvaru.  
U příčlív, ornamentního skla, typů: ANTISOL, STOPSOL – individuální kalkulace.

Schematické výkresy lze získat po domluvě s obchodním oddělením.

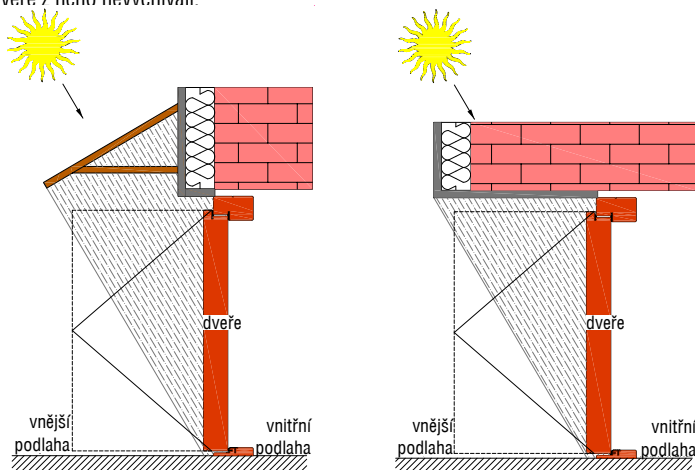
## ROZŠÍŘOVACÍ DÍLY DO ZÁRUBNÍ PRO DVEŘE ONTARIO A ONTARIO S



# ZASTŘEŠENÍ

Vchodové dveře musí být pomocí odpovídajícího zastřešení chráněny proti přímému působení slunce a dešťových či sněhových srážek. Zastřešení musí v letní sezóně zastíňovat dveře během poledne.

Nad dveřmi musí být použita stříška, jejíž okraj musí přechýlávat přes otevřené dveře. Pokud jsou dveře namontovány ve výklenku, není stříška nezbytná, pokud otevřené dveře z něho nevčnívají.



rozšiřovací díly do zárubní pro jednokřídlové dveře					
Typ	Sw	Sd	Sn	So	Ho
„80“	802	922	10	960	2100
			20	980	2110
			30	1000	2120
„90“	902	1022	10	1060	2100
			20	1080	2110
			30	1100	2120
„100“	1002	1122	10	1160	2100
			20	1180	2110
			30	1200	2120

výška: (Hd) 2082, (Hw) 2002

Sw, Hw - světla šířka / výška průchodu, Sd, Hd - šířka / výška dveří  
So, Ho - navrhovaný montážní rozměr, Sn - šířka rozšiřovací díly do zárubní

	Ceny (Kč) bez DPH rozšiřovací díly do zárubní		
	10 mm x 100 mm	20 mm x 100 mm	30 mm x 100 mm
borovicové	<b>1556</b>	<b>1778</b>	<b>2000</b>
	<b>278</b>	<b>333</b>	<b>389</b>
dubové	<b>2000</b>	<b>2556</b>	<b>2778</b>
	<b>389</b>	<b>500</b>	<b>556</b>

# KLIKY PRO VCHODOVÉ DVEŘE

## VLOŽKY PRO VCHODOVÉ DVEŘE

### VLOŽKY KE DVEŘÍM

Rozměr vložky	Výrobce	ONTARIO		ONTARIO-S	ELEGANT	Elegant INOX		SATURN	ARGALI
		s klikou Jane, Prestige, Garda s ochranou a bez ochrany vložky	With the SLIM handle	s klikou Jane, Prestige, Garda s ochranou a bez ochrany vložky	s klikou Jane, Prestige, Garda s ochranou a bez ochrany vložky	s klikou Jane, Prestige, Garda s ochranou a bez ochrany vložky	s klikou Jane, Prestige, Garda s ochranou a bez ochrany vložky	s klikou Prestige, Garda s ochranou a	s klikou Prestige, Garda s ochranou a
		Všechny verze kromě 05	Verze 05	Všechny verze	Otevírané směrem ven	Otevírané směrem dovnitř	Otevírané směrem ven	Otevírané směrem dovnitř	Všechny verze
45Gx40	Wilka	X		X					
50Gx50	Wilka		X						
35Gx55	Wilka				X		X	X	
55Gx35	Wilka				X		X		
50Gx55	Wilka								X

Ke dveřím Ontario kukátko Ø20 Panorama 200 s rozsahem 55-85 mm v barvě broušená nerezová ocel, volitelně leštěná nerezová ocel nebo satén

### JANE\*

		rozteč 92 mm	
barva	chrom/nikl	hnědá grafiato	
Klika	<b>667</b>	<b>667</b>	
Horní rozeta	<b>300</b>	<b>300</b>	

### GARDA\*

		rozteč 92 mm
barva		F1 (chrom)
Klika třídy 3 se zabezpečením vložky		<b>1400</b>
Rozeta třídy 3 se zabezpečením vložky		<b>512</b>

### PRESTIGE\*

		TŘÍDA 3	rozteč 92 mm
barva		F1 (chrom)	
Klika + Klika	třídy C	<b>1856</b>	
	třídy C se zabezpečením vložky	<b>1856</b>	
Rozeta	třídy C	<b>856</b>	
	třídy C se zabezpečením vložky	<b>1078</b>	

### SLIM\*

		rozteč 92 mm
barva		F1 (chrom)
Klika		<b>145 / 178,35</b>
Rozeta		<b>87 / 107,01</b>

**POZOR! Pro dveře ONTARIO vzor 05 nutné:**

(\*) adaptační set ke klice GARDA, PRESTIGE, JANE (šrouby 90 mm, čtyřhran kliky 130 mm)

U ostatních vzorů dveří Ontario, Ontario S a Elegant ke klice GARDA, PRESTIGE, JANE (šrouby 80mm, čtyřhran kliky 130 mm).

## KRYTY NA ZÁVĚSY KE VNĚJŠÍM DVEŘÍM

(sada 2 ks na jeden závěs)



Barva: zlatá, chrom mat

**112**

Komplet krytek pro jeden závěs se skládá ze dvou stejných krytek.



pro dveře ONTARIO, ONTARIO S, ELEGANT

vložka třídy 6 (třída C):  
40/40, 50/50, 35/55, 55/35

sada – 2 ks (s koulí)

zlatá, nikl-satén

**1278**

Ceny (Kč) bez DPH



**NOVINKA**

## ZPŮSOB OTVÍRÁNÍ

- směrem ven (povinné zastřešení)

## KONSTRUKCE

- falcový systém
- konstrukce křídla: borovicový dřevěný rám zpevněný ocelovým profilem, obložený dvěma deskami s imitací dřeva, pokrytými přírodní dubovou dýhou, povrch desek je natřen krycími nebo transparentními barvami
- výplň tvoří termoizolační vrstva na povrchu křídla
- na venkovní straně je aplikace z nerezové oceli INOX
- tloušťka křídla 81 mm
- dubový práh s hliníkovým profilem
- zárubeň 100x70 mm; borovicová zárubeň: krycí barvy; dubová zárubeň: transparentní barvy
- systém proti vysazení („francouzský falc“)
- dvojitý systém těsnění (po obvodu křídla a zárubně)
- **Součinitel prostupu tepla:**  $U_d=0,78 \text{ W/m}^2\text{K}$  pro dveře W00 s šířkou „90“
- **odolnost proti vloupání EN 1627 RC2**

## ZASKLENÍ

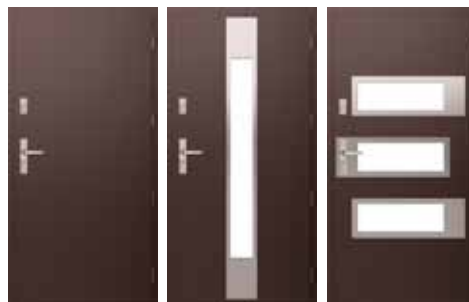
- paket dvou tabulí z bezpečnostního skla třídy P4 spojených s průhledným sklem s koeficientem tepelné propustnosti  $U_g=0,5 \text{ W/m}^2\text{K}$  podle EN 674 se zatepleným rámečkem Chromatech Ultra
- volitelně (s příplatkem) barvená skla, reflexní skla, ornamenty aj.

## KOVÁNÍ

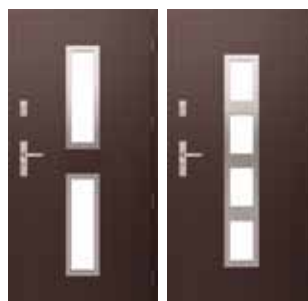
- šroubované závěsy nastavitelné ve třech rovinách – 4 ks.
- Čtyřbodový zámek FUHR (2 závory a 2 háky), háky se vysouvají nadzdvižením kliky, dolní vložka fixuje vysunutě háky a vysouvá dodatečnou závoru, horní vložka je nezávislá
- vložky třídy 6 (třída C) dostupné za příplatek str. 11
- krytky na závěsy dostupné za příplatek str. 11
- kliky z nabídky POL-SKONE dostupné za příplatek str. 11

\* Podle nařízení ministra infrastruktury ze dne 12. dubna 2002 o technických podmínkách, kterým musí odpovídat budovy a jejich situování (Sb. č. 75 z r. 2002, položka 690 s pozdějšími změnami, Sb. č. 33 z r. 2003r, položka 270, Sb. č. 109 z r. 2004, položka 1156, Sb. č. z r. 2013 ze dne 13.08.2013 r. položka 926), musí být nejmenší světla šířka dveří na únikové cestě 900 mm.

## KŘÍDLA (verze)



	W00	W01	W02
KRYCÍ BARVY	26667	30000	30000
TRANSPARENTNÍ LAKY	26667	32778	32778



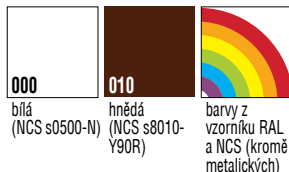
	W03	W04
KRYCÍ BARVY	26667	30000
TRANSPARENTNÍ LAKY	26667	32778

## KRYCÍ BARVY

ekologické akrylové barvy

standardní barvy

volitelné barvy\*



000

bílá  
(NCS s0500-N)

010

hnědá  
(NCS s8010-Y90R)

barvy z  
vzorníku RAL  
a NCS (kromě  
metalických)

## TRANSPARENTNÍ LAKY

barevné provedení na dubu str. 35

\* za příplatek po konzultaci s obchodním oddělením - viz str. 35

## BAREVNÉ PŘÍKLADY

- standard: krycí barvy - bílá NCS s0500N a hnědá NCS s8010-Y90R
- volba: barvy z vzorníku RAL a NCS (kromě metalických) – příplatek podle tabulky barev
- transparentní laky: barevné provedení na borovicí a na dubu (str. 35)

## ROZMĚRY

jednokřídlové dveře			
šířka			
typ	(So)	(Sd)	(Sw)
„80“	1000	971	801
„90“	1100	1071	901
„100“	1200	1171	1001

výška: (Ho)2120, (Hd)2105, (Hw)2000

So, Ho - navrhovaný montážní rozměr

Sd, Hd - šířka / výška křídla

Sw, Hw - světla šířka / výška průchodu

### Součinitel prostupu tepla $U_w$ pro dveře

verze	šířka dveře	borovicovou zárubní	dubovou zárubní
W00	„80“	0,80 $\text{W/m}^2\text{K}$	0,86 $\text{W/m}^2\text{K}$
	„90“	0,78 $\text{W/m}^2\text{K}$	0,83 $\text{W/m}^2\text{K}$
	„100“	0,75 $\text{W/m}^2\text{K}$	0,81 $\text{W/m}^2\text{K}$
W01	„80“	1,00 $\text{W/m}^2\text{K}$	1,10 $\text{W/m}^2\text{K}$
	„90“	0,94 $\text{W/m}^2\text{K}$	1,00 $\text{W/m}^2\text{K}$
	„100“	0,87 $\text{W/m}^2\text{K}$	0,92 $\text{W/m}^2\text{K}$
W02	„80“	1,00 $\text{W/m}^2\text{K}$	1,10 $\text{W/m}^2\text{K}$
	„90“	0,95 $\text{W/m}^2\text{K}$	1,00 $\text{W/m}^2\text{K}$
	„100“	0,88 $\text{W/m}^2\text{K}$	0,94 $\text{W/m}^2\text{K}$
W03	„80“	0,91 $\text{W/m}^2\text{K}$	0,96 $\text{W/m}^2\text{K}$
	„90“	0,84 $\text{W/m}^2\text{K}$	0,88 $\text{W/m}^2\text{K}$
	„100“	0,78 $\text{W/m}^2\text{K}$	0,81 $\text{W/m}^2\text{K}$
W04	„80“	0,95 $\text{W/m}^2\text{K}$	1,00 $\text{W/m}^2\text{K}$
	„90“	0,88 $\text{W/m}^2\text{K}$	0,93 $\text{W/m}^2\text{K}$
	„100“	0,82 $\text{W/m}^2\text{K}$	0,87 $\text{W/m}^2\text{K}$

# SLIM



## KONSTRUKCE

jednoduché okno a balkónové dveře dřevo-hliníkové s termovložkou, tloušťka křídla 119 mm

## MATERIÁL ZÁRUBNÍ A KŘÍDEL

borovicové dřevo vrstvené, lepené

## POVRCHOVÁ ÚPRAVA

vodou ředitelné krycí barvy nebo transparentní laky, třívrstvý krycí nátěr, čtyřvrstvý transparentní nátěr, hliník práškově natíraný, základní barvy: RAL 9010, 9016, 9007, 9006, 9005, 8019, 8017, 8011, 8007, 8003, 8001, 7042, 7035, 7001, 6029, 6005, 5015, 5013, 5010, 3003, 3002, 1033, 1013 za příplatek lze objednat zbývající barvy z palety RAL

## ZASKLENÍ

paket skel: Thermofloat 1,0 4 mm / 16 Argon / Float 4 mm / 16 Ar / Thermofloat 1,0 4 mm  $U_g=0,5 \text{ W/m}^2\text{K}$  podle EN 673  $g=35\%$  podle EN 410 s distančním rámem Termo TGI RAL

## KOVÁNÍ

obvodové Roto NT Royal s mikroventilací a regulací ve třech rovinách, s ochranou proti vysazení, blokadou špatné polohy kliky. Na objednávku: omezovač otevření ovládaný klikou, oboustranná klika s vložkou na klíč, kování proti vysazení

## DĚLICÍ PŘÍČKY (volitelně)

konstrukční (56, 80 mm), vídeňské (nalepené), dřevěné montované na západky meziokenní hliníkové (8, 18, 26, 45 mm)

## TĚSNĚNÍ

tři profilovaná těsnění, dvě hlavní a hranové; v bílé barvě nebo v rustikální hnědé

## DOPLŇKY K OKNŮM

kliky, magnetické čidlo otevření oken MVS

## ZPŮSOBY OTVÍRÁNÍ (pohled zevnitř)



otvíravé pravé

otvíravé levé

sklápěcí

otvíravé a sklápěcí pravé

otvíravé a sklápěcí levé

## PARAMETRY



tepelná  
propustnost\*: 0,75



vodotěsnost:  
E1950



propustnost  
vzduchu: 4



odolnost  
proti větru: C3



akustické vlastnosti\*:  
33 (-1;-5)

(\* Uvedené hodnoty součinitele prostupu tepla  $U_w$  a vážené laboratorní neprůzvučnosti  $R_w$  jsou měřeny na vzorovém okně o rozměrech 1,23x1,48m

**Součinitel prostupu tepla  $U_w$  0,75 ( $\text{W/m}^2\text{K}$ ) pro okno 1,23 x 1,48 m**



Certifikát FSC® 100% mají: jednorámová okna – borovicové a dubové (na přání zákazníka), jednorámové balkónové dveře bez termopanelu – borovicové a dubové (na přání zákazníka)

Ceny oken jsou určovány podle modulového ceníku, který je k dispozici v prodejnách. Jiná než pravouhlá okna vyrábíme podle individuálních projektů. Záruka až 5 let - podrobné záruční podmínky najdete v dokumentaci přiložené k výrobku.

# ŠPALETOVÉ OKNO DŘEVĚNÉ



paket skel 4 Float / 16 Argon / 4 Thermofloat 1,0  
 $U_g=1,0 \text{ W/m}^2\text{K}$  podle EN 673  
 $g=50\%$  podle EN 410

jednoduché sklo  
 o tloušťce 4 mm

hliníkový distanční rám

silikon

dřevěná sklicí lišta

pohlcovač vlhkosti

hliníkový okap skleněné tabule

podložka z vysoce odolného PVC

hliníková okapnice s doplňkovým těsněním

profilové těsnění

borovicové dřevo vrstvené, lepené

## ZPŮSOBY OTVÍRÁNÍ (pohled zevnitř)



otvíravé pravé



otvíravé levé



otvíravé a sklápěcí pravé



otvíravé a sklápěcí levé

## PARAMETRY



tepelná propustnost\*: 1,1



vodotěsnost: 4A



propustnost vzduchu: 4



odolnost proti větru: C3



akustické vlastnosti\*: 34 (-2;-5)

(\* Uvedené hodnoty součinitele prostupu tepla  $U_w$  a vážené laboratorní neprůzvučnosti  $R_w$  jsou měřeny na vzorovém okně o rozměrech 1,23x1,48m

## KONSTRUKCE

jednoduché okno a balkonové dveře, tloušťka křídla: vnější křídlo - 68 mm, vnitřní křídlo - 44 mm, tloušťka zárubně 190 mm, těsnicí lišta Typ C; volitelně S-System

## MATERIÁL ZÁRUBNÍ A KŘÍDEL

borovicové dřevo vrstvené, lepené

## POVRCHOVÁ ÚPRAVA

vodou feditelné krycí barvy nebo transparentní laky, třívrstvý krycí nátěr, čtyřvrstvý transparentní nátěr

## ZASKLENÍ

**vnější sklo** - paket skel 4 Float / 16 Argon / 4 Thermofloat 1.0  $U_g=1,0 \text{ W/m}^2\text{K}$  podle EN 673  $g=50\%$  podle EN 410 na objednávkou skleněná tabule: laminovaná, proti vloupání (P2,P4), protihlukové, ornamentní, Antisol (barvené ve hmotě), Stopzol (zrcadlový efekt), samočisticí, termopanel, tepelný rámeček ve skle,  
**vnitřní sklo** - jednoduché sklo o tloušťce 4 mm

## KOVÁNÍ

obvodové Roto NT s mikroventilací (kromě obloukových oken) a regulací ve třech rovinách, s ochranou proti vysazení, blokadou špatné polohy klíky na objednávkou: omezovač otevření ovládaný klíčkem, bezpečnostní kování (kromě obloukových oken)

## KRYTY NA ZÁVĚSY

standard: bílá, hnědá barva

volitelně: zlatá, středně hnědá - oliva, matný titan, stříbrná

## OKAPNICE

hliníková okapnice s těsněním v barvách: bílá, hnědá, stříbrná, oliva, zlatá volitelně - dřevěná okapnice určená pro památkové objekty

## DĚLICÍ PŘÍČKY (volitelně)

**vnější sklo** - konstrukční (58, 78 mm), videříské (nalepené), dřevěné montované na západky, dřevěné montované na závěsy, meziokenní hliníkové (8, 18, 26, 45 mm)

**vnitřní sklo** - konstrukční (58, 78 mm), videříské (nalepené)

## TĚSNĚNÍ

vnější křídlo - dvě profilové těsnění, hlavní a okrajové  
 vnitřní křídlo - jedno profilové těsnění, okrajové

## ZPŮSOB OTVÍRÁNÍ

okno rozvírací, rozvírací a sklápěcí

## DOPLŇKY K OKNŮM

klíky, ozdobné prvky na klapáčku, magnetické čidlo otevření oken MVS

**Součinitel prostupu tepla  $U_w$  1,1 ( $\text{W/m}^2\text{K}$ ) pro okno 1,23 x 1,48 m**



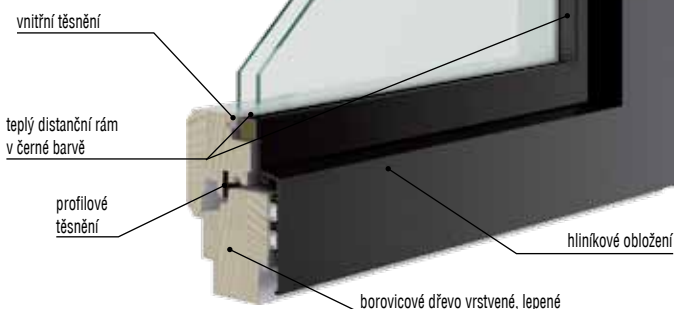
Certifikát FSC® PURE mají: jednorámová okna - borovicové a dubové (na přání zákazníka), jednorámové balkonové dveře bez termopanelu - borovicové a dubové (na přání zákazníka)

Ceny oken jsou určovány podle modulového ceníku, který je k dispozici v prodejnách. Jiná než pravouhlá okna vyrábíme podle individuálních projektů. Závuka až 5 let - podrobné záruční podmínky najdete v dokumentaci přiložené k výrobku.

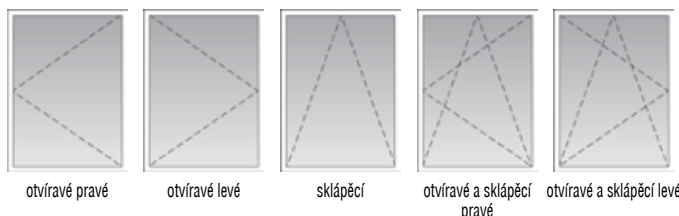
# OKNO STEPS DŘEVO-HLINÍK



paket skel Steps 6 Planibel Clear / 16 Argon / 4 Planibel Low-e  
Ug=1,1 W/m²K podle EN 673 g=59% podle EN 410



## ZPŮSOBY OTVÍRÁNÍ (pohled zevnitř)



## PARAMETRY



tepelná  
propustnost\*: 1,3



vodotěsnost:  
E 1500



propustnost  
vzduchu: 4

(\* Uvedené hodnoty součinitele prostupu tepla U<sub>w</sub> a vážené laboratorní neprůzvučnosti R<sub>w</sub> jsou měřeny na vzorovém okně o rozměrech 1,23x1,48m

## KONSTRUKCE

jednoduché okno, dřevěné-hliníkové, tloušťka zárubně s hliníkovým obložěním 78 mm, tloušťka zárubně dřevěné 68 mm

## MATERIÁL ZÁRUBNÍ A KŘÍDEL

borovicové dřevo vrstvené, lepené, volitelně dubové (barevné provedení viz str. 35)

## POVRCHOVÁ ÚPRAVA

vodou ředitelné krycí barvy nebo transparentní laky, třívrstvý krycí nátěr, transparentní čtyřvrstvý systém, hliník práškově natíraný, základní barvy: RAL 9016, 9007, 9006, 9005, 8019, 8017, 8011, 8007, 8003, 8001, 7042, 7035, 7001, 6029, 6005, 5015, 5013, 5010, 3003, 3002, 1033, 1013, za příplatek lze objednat zbyvajících barvy z palety RAL

## ZASKLENÍ

paket skel Steps 6 Planibel Clear / 16 Argon / 4 Planibel Low-e Ug=1,1 W/m²K podle EN 673 g=59% podle EN 410 s distančním rámečkem  
na objednávku sklo: kalené, Antisol (barvené ve hmotě), Stopsol (zrcadlový efekt)

## KOVÁNÍ

obvodové Roto NT s mikroventilací a regulací ve třech rovinách, s ochranou proti vysazení, blokadou špatné polohy kliky  
na objednávku: omezovač otevíření ovládaný klikou, bezpečnostní kování, Roto Royal – krytý závěs

## KRYTY NA ZÁVĚSY

standard: bílá, hnědá barva  
volitelně: zlatá, středně hnědá - oliva, matný titan, stříbrná

## TĚSNĚNÍ

profilové těsnění

## ZPŮSOB OTVÍRÁNÍ

okno pevné (fix), sklápěcí, rozvírací, rozvírací a sklápěcí

## DOPLŇKY K OKNŮM

kliky, horní otvírače oken Geze, magnetické čidlo otevření oken MVS

Ceny oken jsou určovány podle modulového ceníku, který je k dispozici v prodejnách.  
Jiná než pravouhlá okna vyrábíme podle individuálních projektů.  
Záruka až 5 let - podrobné záruční podmínky najdete v dokumentaci přiložené k výrobku.

Certifikát FSC® 100% mají: jednorámová okna a dveře  
– borovicové a dubové (na přání zákazníka)



# POL-SKONE TYP C DŘEVĚNÉ



paket skel 4 Float / 16 Argon / 4 Thermofloat 1,0  
 $U_g=1,0 \text{ W/m}^2\text{K}$  podle EN 673  $g=50\%$  podle EN 410

hliníkový distanční rám

silikon

dřevěná lišta skleněné tabule

pohlcovač vlhkosti

hliníkový okap skleněné tabule

podložka z vysoce odolného PVC

hliníková okapnice s doplňkovým těsněním

profilové těsnění

borovicové dřevo vrstvené, lepené (volitelně dubové nebo meranti)

## ZPŮSOBY OTVÍRÁNÍ (pohled zevnitř)



otvíravé pravé



otvíravé levé



sklápěcí



otvíravé a sklápěcí pravé



otvíravé a sklápěcí levé

## PARAMETRY



tepelná propustnost\*: 1,3



vodotěsnost: E 1200



propustnost vzduchu: 4



odolnost proti větru: C2



akustické vlastnosti\*: 34 (-2;-5)

(\* ) Uvedené hodnoty součinitele prostupu tepla  $U_w$  a vážené laboratorní neprůzvučnosti  $R_w$  jsou měřeny na vzorovém okně o rozměrech 1,23x1,48m

## KONSTRUKCE

jednoduché okno a balkonové dveře, tloušťka křídla 68 mm, zárubně 68 mm, těsnící lišta Typ C; volitelně S-System

## MATERIÁL ZÁRUBNÍ A KŘÍDEL

borovicové dřevo vrstvené, lepené, volitelně dubové nebo meranti (barevné provedení viz str. 35)

## POVRCHOVÁ ÚPRAVA

vodou ředitelné krycí barvy nebo transparentní laky, třívrstvý krycí nátěr, čtyřvrstvý transparentní nátěr

## ZASKLENÍ

paket skel 4 Float / 16 Argon / 4 Thermofloat 1,0  $U_g=1,0 \text{ W/m}^2\text{K}$  podle EN 673  $g=50\%$  podle EN 410 na objednávku sklo: laminované, bezpečnostní (P2, P4), protihlukové, ornamentní, Antisol (barvené ve hmotě), Stopsol (zrcadlový efekt), samočisticí, termopanel, tepelný rámeček ve skle, paket tří skleněných tabulí 4 Thermofloat / 10 Argon / 4 Float / 10 Argon / 4 Thermofloat  $U_g=0,8 \text{ W/m}^2\text{K}$  podle EN 673  $g=53\%$  podle EN 410

## KOVÁNÍ

obvodové Roto NT s mikroventilací (kromě obloukových oken) a regulací ve všech rovinách, s ochranou proti vysazení, blokadou špatné polohy kliky. Na objednávku: omezovač otevření ovládaný klikou, oboustranná klika s viožkou na klíč, kování proti vysazení (kromě obloukových oken), Roto Royal - krytý závěs

## KRYTY NA ZÁVĚSY

standard: bílá, hnědá barva  
 volitelně: zlatá, středně hnědá - oliva, matný titan, stříbrná

## OKAPNICE

hliníková okapnice s těsněním v barvách: bílá, hnědá (standard), stříbrná, oliva, zlatá (volitelně): dřevěná okapnice určená pro památkové objekty

## DĚLICÍ PŘÍČKY (volitelně)

konstrukční (58, 78 mm), vídeňské (nalepené), dřevěné montované na západky, dřevěné montované na závěs, meziokenní hliníkové (8, 18, 26, 45 mm)

## TĚSNĚNÍ

dvě profilová těsnění, hlavní a okrajové

## ZPŮSOB OTVÍRÁNÍ

okno pevné (fix), sklápěcí, rozvírací, rozvírací a sklápěcí

## DOPLŇKY K OKNŮM

kliky, ventilační klapka, tlakový přívod vzduchu, ventilátor Renson, ozdobné prvky na klapku, otvářeče oken Geze, magnetické čidlo otevření oken MVS



Certifikát FSC® 100% mají: jednorámová okna – borovicové a dubové (na přání zákazníka), jednorámové balkonové dveře termopanelu – borovicové a dubové (na přání zákazníka)



# POL-SKONE TYP C PLUS DŘEVĚNÉ



TYP C

paket skel 4 Thermofloat 1,0 / 14 Argon / 4 Float / 14 Argon / 4 Thermofloat 1,0  
 $U_g=0,6 \text{ W/m}^2\text{K}$  podle EN 673  $g=35\%$  podle EN 410

- silikon
- hliníkový okap skleněné tabule
- tepelný distanční rámeček Chromatech Ultra
- dřevěná lišta skleněné tabule
- podložka z vysoce odolného PVC
- hliníková okapnice s doplňkovým těsněním
- profilové těsnění
- profilové těsnění hranové
- borovicové dřevo vrstvené, lepené



## ZPŮSOBY OTVÍRÁNÍ (pohled zevnitř)



otvíravé pravé    otvíravé levé    sklápěcí    otvíravé a sklápěcí pravé    otvíravé a sklápěcí levé

## PARAMETRY



tepelná propustnost\*: 0,88



vodotěsnost: E 1500



propustnost vzduchu: 4



odolnost proti větru: C2



akustické vlastnosti\*: 33 (-1;-6)

(\*) Uvedené hodnoty součinitele prostupu tepla  $U_w$  a vážené laboratorní neprůzvučnosti  $R_w$  jsou měřeny na vzorovém okně o rozměrech 1,23x1,48m

## KONSTRUKCE

jednoduché okno a balkonové dveře, tloušťka křídla 78 mm, zárubně 78 mm, těsnící lišta R=5 mm; volitelně S-System

## MATERIÁL ZÁRUBNÍ A KŘÍDEL

borovicové dřevo vrstvené, lepené (barevné provedení viz str. 35)

## POVRCHOVÁ ÚPRAVA

vodou ředitelné krycí barvy nebo transparentní laky, třívrstvý krycí nátěr, čtyřvrstvý transparentní nátěr

## ZASKLENÍ

paket skel: Thermofloat 1,0 4mm/14 Argon/Float 4mm/14 Argon/Thermofloat 1,0 4mm  
 $U_g=0,6 \text{ W/m}^2\text{K}$  podle EN 673  $g=35\%$  podle EN 410 s distančním rámem Chromatech Ultra RAL, termopanel

## KOVÁNÍ

obvodové Roto NT s mikroventilací (kromě obloukových oken, patio skládací) a regulací ve třech rovinách, s ochranou proti vysazení, blokádou špatné polohy kliky. Na objednávku: omezovač otevření ovládaný klikou, oboustranná klika s vložkou na klíč, kování proti vysazení, Roto Royal - krytý závěs (kromě patio skládací)

## KRYTY NA ZÁVĚSY

standard: bílá, hnědá barva  
 volitelně: zlatá, středně hnědá - oliva, matný titan, stříbrná

## OKAPNICE

hliníková okapnice s těsněním v barvách: bílá, hnědá (standard), stříbrná, oliva, zlatá (volitelně); dřevěná okapnice určená pro památkové objekty

## DĚLICÍ PŘÍČKY (volitelně)

konstrukční (58, 78 mm), vídeňské (nalepené), dřevěné montované na západky, dřevěné montované na závěs, meziokenní hliníkové (8, 18, 26, 45 mm)

## TĚSNĚNÍ

dvě profilová těsnění, hlavní a okrajové

## ZPŮSOB OTVÍRÁNÍ

- okno pevné (fix), sklápěcí, rozvírací, rozvírací a sklápěcí,
- patio skládací schémata: 330, 321, 431, 532, 541, 550, 633, 651, 743, 761, 770,
- posuvné křídlo (levé nebo pravé/ pevné křídlo, posuvné křídlo (levé nebo pravé)/ boky 2 pevná křídla, posuvné křídlo (levé nebo pravé)/ rozvírací křídlo, posuvné křídlo (levé nebo pravé) / 2 rozvírací křídla, 2 posuvná křídla (levé nebo pravé)/ 2 rozvírací křídla, 2 posuvná křídla (levé a pravé) / pevné zasklení uvnitř

## DOPLŇKY K OKNŮM

kliky, ventilační klapka, tlakový přívod vzduchu, ventilátor Renson, ozdobné prvky na klapačku, otvírače oken Geze, magnetické čidlo otevření okien MVS

**Součinitel prostupu tepla  $U_w$  0,88 (W/m<sup>2</sup>\*K)  
 pro okno 1,23 x 1,48 m**

Ceny oken jsou určovány podle modulového ceníku, který je k dispozici v prodejnách. Jiná než pravoúhlá okna vyrábíme podle individuálních projektů. Záruka až 5 let - podrobné záruční podmínky najdete v dokumentaci přiložené k výrobku.



Certifikát FSC® 100% mají: jednorámová okna – borovicové a dubové (na přání zákazníka), jednorámové balkonové dveře bez termopanelu – borovicové a dubové (na přání zákazníka)

# SKANDINÁVSKÝ SYSTÉM DŘEVĚNÉ



paket skel 4 Float / 16 Argon / 4 Thermofloat 1,0  
 $U_g=1,0 \text{ W/m}^2\text{K}$  podle EN 673  $g=50\%$  podle EN 410

hliníkový distanční rám

silikon

dřevěná lišta skleněné tabule

pohlcovač vlhkosti

hliníkový okap  
 skleněné tabule

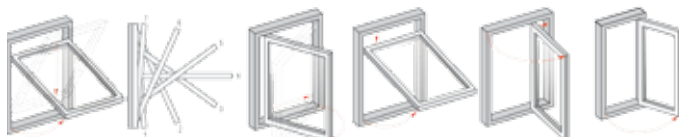
těsnění pod  
 skleněnou tabulí

podložka  
 z vysoké  
 odolného PVC

pěnové nebo  
 profilové těsnění

borovicové dřevo vrstvené,  
 lepené (volitelně dubové  
 nebo meranti)

## ZPŮSOBY OTVÍRÁNÍ (pohled zvenku)



PN UNI TOP SWING

PN UNI  
 SIDE SWING

PN UNI  
 TOP HUNG

PN UNI  
 SIDE HUNG I

PN UNI  
 SIDE HUNG II

## PARAMETRY



tepelná  
 propustnost\*: 1,3



propustnost  
 vzduchu: 4



odolnost  
 proti větru: C2



akustické vlastnosti\*:  
 33 (-2;-5)

(\* Uvedené hodnoty součinitele prostupu tepla  $U_w$  a vážené laboratorní neprůzvučnosti  $R_w$  jsou měřeny na vzorovém okně o rozměrech 1,23x1,48m

## KONSTRUKCE

jednoduché okno a balkonové dveře, otevírané směrem ven, tloušťka zárubně 104 mm, tloušťka křídla 68 mm, těsnící lišta S-System; volitelně Typ C

## MATERIÁL ZÁRUBNÍ A KŘÍDEL

borovicové dřevo vrstvené, lepené, volitelně dubové nebo meranti (barevné provedení viz str. 35)

## POVRCHOVÁ ÚPRAVA

vodou ředitelné krycí barvy nebo transparentní laky, třívrstvý krycí nátěr, čtyřvrstvý transparentní nátěr

## ZASKLENÍ

paket skel 4 Float / 16 Argon / 4 Thermofloat 1,0  $U_g=1,0 \text{ W/m}^2\text{K}$  podle EN 673  $g=50\%$  podle EN 410 na objednávku sklo: laminované, bezpečnostní (P2, P4), protihlukové, ornamentní, Antisol (barvené ve hmotě), Stopsol (zrcadlový efekt), samočisticí, termopanel, tepelný rámeček ve skle, paket tří skleněných tabulí 4 Thermofloat / 10 Argon / 4 Float / 10 Argon / 4 Thermofloat  $U_g=0,8 \text{ W/m}^2\text{K}$  podle EN 673  $g=53\%$  podle EN 410

## KOVÁNÍ

Roto NT, PN Beslag, s ochranou proti vysazení, blokádou sklopení, omezovač otevíření ovládaný klikou (balkony)  
 na objednávku: oboustranná klika s vložkou na klíč

## OKAPNICE

okapnice na křídle v barvách: bílá, hnědá (standard); stříbrná, oliva, zlatá (volitelně); dřevěná okapnice určená pro památkové objekty

## DĚLICÍ PŘÍČKY (volitelně)

konstrukční (58, 78 mm), vídeňské (nalepené), dřevěné montované na západky, dřevěné montované na závěs, meziokenní hliníkové (8, 18, 26, 45 mm)

## TĚSNĚNÍ

profilové nebo pěnové těsnění

## ZPŮSOB OTVÍRÁNÍ

okno pevné (fix), a rozvírací, otočné Top Swing, Side Swing, Top Hung, Side Hung

## DOPLŇKY K OKNŮM

kličky, ventilační klapka, ventilátor Renson

Ceny oken jsou určovány podle modulového ceníku, který je k dispozici v prodejnách. Jiná než pravouhlá okna vyrábíme podle individuálních projektů. Záruka až 5 let - podrobné záruční podmínky najdete v dokumentaci přiložené k výrobku.

Certifikát FSC® 100% mají: jednorámová okna – borovicové a dubové (na přání zákazníka), jednorámové balkonové dveře bez termopanelu – borovicové a dubové (na přání zákazníka)



# POL-SKONE S-SYSTEM DŘEVĚNÉ



paket skel 4 Float / 16 Argon / 4 Thermofoat 1,0  
 $U_g=1,0 \text{ W/m}^2\text{K}$  podle EN 673  $g=50\%$  podle EN 410

hliníkový distanční rám

silikon

dřevěná lišta skleněné tabule

pohlcovač vlhkosti

hliníkový okap  
 skleněné tabule

těsnění  
 pod skleněnou tabulí  
 podložka z vysoce  
 odolného PVC

profilové těsnění

hliníková okapnice  
 s termovložkou

borovicové dřevo vrstvené,  
 lepené (volitelně dubové  
 nebo meranti)

## ■ ZPŮSOBY OTVÍRÁNÍ (pohled zevnitř)



otvíravé pravé



otvíravé levé



sklápěcí



otvíravé a sklápěcí  
 pravé



otvíravé a sklápěcí  
 levé

## ■ PARAMETRY



tepelná  
 propustnost\*: 1,3



vodotěsnost:  
 E 1200



propustnost  
 vzduchu: 4



odolnost  
 proti větru: C2



akustické vlastnosti\*:  
 34 (-2;-5)

(\* Uvedené hodnoty součinitele prostupu tepla  $U_w$  a vážené laboratorní neprůzvučnosti  $R_w$  jsou měřeny na vzorovém okně o rozměrech 1,23x1,48m

## ■ KRYTY NA ZÁVĚSY

standard: bílá, hnědá barva  
 volitelně: zlatá, středně hnědá - oliva, matný titan, stříbrná

## ■ OKAPNICE

hliníková okapnice s termovložkou v barvách: bílá, hnědá (standard), stříbrná, oliva, zlatá (volitelně); dřevěná okapnice určená pro památkové objekty

## ■ DĚLICÍ PŘÍČKY (volitelně)

konstrukční (58, 78 mm), videňské (nalepené), dřevěné montované na západky, dřevěné montované na závěs, meziokenní hliníkové (8, 18, 26, 45 mm)

## ■ TĚSNĚNÍ

profilové nebo pěnové těsnění

## ■ ZPŮSOB OTVÍRÁNÍ

okno pevné (fix), sklápěcí, rozvírací, rozvírací a sklápěcí, otočné

## ■ DOPLŇKY K OKNŮM

kliky, ventilační klapka, tlakový přívod vzduchu, ventilátor Renson, ozdobné prvky na klapačku, otevírače oken Geze, magnetické čidlo otevření MVS

## ■ KONSTRUKCE

jednoduché okno a balkonové dveře, tloušťka křídla 68 mm, zárubně 68 mm, těsnící lišta S-System; volitelně Typ C

## ■ MATERIÁL ZÁRUBNÍ A KŘÍDEL

borovicové dřevo vrstvené, lepené, volitelně dubové nebo meranti (barevné provedení viz str. 35)

## ■ POVRCHOVÁ ÚPRAVA

vodou ředitelné krycí barvy nebo transparentní laky, třívrstvý krycí nátěr, čtyřvrstvý transparentní nátěr

## ■ ZASKLENÍ

paket skel 4 Float / 16 Argon / 4 Thermofoat 1,0  $U_g=1,0 \text{ W/m}^2\text{K}$  podle EN 673  $g=50\%$  podle EN 410 na objednávku sklo: laminované, bezpečnostní (P2, P4), protihlukové, ornamentní, Antisol (barvené ve hmotě), Stopsol (zrcadlový efekt), samočistící, termopanel, tepelný rámeček ve skle, paket tří skleněných tabulí 4 Thermofoat / 10 Argon / 4 Float / 10 Argon / 4 Thermofoat  $U_g=0,8 \text{ W/m}^2\text{K}$  podle EN 673  $g=53\%$  podle EN 410

## ■ KOVÁNÍ

obvodové Roto NT s mikroventilací (kromě obloukových oken) a regulací ve třech rovinách, s ochranou proti vysazení, blokadou špatné polohy kliky na objednávku: omezovač otevření ovládaný klikou, oboustranná klika s vložkou na klíč, bezpečnostní kování (kromě obloukových oken), Roto Royal - krytý závěs



Certifikát FSC® 100% mají: jednorámková okna – borovicové a dubové (na přání zákazníka), jednorámkové balkonové dveře bez termopanelu – borovicové a dubové (na přání zákazníka)

**Součinitel prostupu tepla  $U_w$  1,3 ( $\text{W/m}^2\text{K}$ ) pro okno 1,23 x 1,48 m**

Ceny oken jsou určovány podle modulového ceníku, který je k dispozici v prodejnách. Jiná než pravoúhlá okna vyrábíme podle individuálních projektů. Záruka až 5 let - podrobné záruční podmínky najdete v dokumentaci přiložené k výrobku.

# ENERGY CONCEPT 90 DŘEVĚNÉ



Planitherm ONE 4 /16 Argon / Planilux 4 / 16 Argon / Planitherm ONE 4 Ug=0,5 W/m²K podle EN 673

hliníkový okap skleněné tabule

silikon

tepelný distanční rámeček SGG Swisspacer

pohlcovač vlhkosti

podložka z vysoce odolného PVC

profilové těsnění

profilové těsnění hranové

hliníková okapnice s termovložkou

borovicové dřevo vrstvené, lepené



## ZPŮSOBY OTVÍRÁNÍ (pohled zevnitř)



otvíravé pravé

otvíravé levé

sklápěcí

otvíravé a sklápěcí pravé

otvíravé a sklápěcí levé

## PARAMETRY



tepelná propustnost\*: 0,78



vodotěsnost: E 1950



propustnost vzduchu: 4



odolnost proti větru: C3



akustické vlastnosti\*: 35 (-1;-5)

(\* Uvedené hodnoty součinitele prostupu tepla  $U_w$  a vážené laboratorní neprůzvučnosti  $R_w$  jsou měřeny na vzorovém okně o rozměrech 1,23x1,48m

## KONSTRUKCE

jednoduché okno a balkonové dveře, tloušťka křídla 90 mm, zárubně 90 mm, těsnicí lišta Typ C; volitelně S-System

## MATERIÁL ZÁRUBNÍ A KŘÍDEL

borovicové dřevo vrstvené, lepené, volitelně dubové nebo meranti (barevné provedení viz str. 35)

## POVRCHOVÁ ÚPRAVA

vodou ředitelné krycí barvy nebo transparentní laky, třívrstvý krycí nátěr, čtyřvrstvý transparentní nátěr

## ZASKLENÍ

pakety skel Planitherm ONE 4 /16 Argon / Planilux 4 / 16 Argon / Planitherm ONE 4 Ug=0,5 W/m²K podle EN 673 g=37% podle EN 410 s distančním rámem SGG swisspacer, termopanel

## KOVÁNÍ

obvodové Roto NT s mikroventilací (kromě obloukových oken) a regulací ve třech rovinách, s ochranou proti vysazení, blokadou špatné polohy kliky na objednávku: omezovač otevření ovládaný klikou, oboustranná klika s vložkou na klíč, bezpečnostní kování (kromě obloukových oken), Roto Royal - krytý závěs

## KRYTY NA ZÁVĚSY

standard: bílá, hnědá barva  
volitelně: zlatá, středně hnědá - oliva, matný titan, stříbrná

## OKAPNICE

hliníková okapnice s termovložkou v barvách: bílá, hnědá (standard), stříbrná, oliva, zlatá (volitelně): dřevěná okapnice určená pro památkové objekty

## DĚLICÍ PŘÍČKY (volitelně)

konstrukční (68, 92 mm), dřevěné montované na západky, dřevěné montované na závěs, (pouze z vnější strany) meziokenní hliníkové upevnění v jedné komoře mezi skly (8, 18, 26, 45 mm), videňské (nalepené)

## TĚSNĚNÍ

3 profilová těsnění, dvě hlavní a jedno hranové

## ZPŮSOB OTVÍRÁNÍ

okno pevné (fix), sklápěcí, rozvírací, rozvírací a sklápěcí

## DOPLŇKY K OKNŮM

kličky, ventilační klapka, ozdobné prvky na klapkačku, horní otvírače oken Geze, magnetické čidlo otevření oken MVS

**Součinitel prostupu tepla  $U_w$  0,78 (W/m²\*K) pro okno 1,23 x 1,48 m**

Ceny oken jsou určovány podle modulového ceníku, který je k dispozici v prodejnách. Jiná než pravouhlá okna vyrábíme podle individuálních projektů. Záruka až 5 let - podrobné záruční podmínky najdete v dokumentaci přiložené k výrobku.

Certifikát FSC® 100% mají: jednorámová okna a dveře - borovicové a dubové (na přání zákazníka)



# EC 90 SR 46 DŘEVĚNÉ



paket skel VSG 66.2 Akustic /20 Argon / VSG 44.2 Thermofloat Akustic  
 $U_g=1,1 \text{ W/m}^2\text{K}$  podle EN 673  $g=46\%$  podle EN 410

hliníkový okap skleněné tabule

silikon

hliníkový distanční rám

pohlcovač vlhkosti

podložka z vysoce odolného PVC

profilové těsnění

profilové těsnění hranové

hliníková okapnice s termovložkou

borovicové dřevo vrstvené, lepené

## ZPŮSOBY OTVÍRÁNÍ (pohled zevnitř)



otvíravé pravé

otvíravé levé

sklápěcí

otvíravé a sklápěcí pravé

pravé

## PARAMETRY



tepelná propustnost\*: 1,3



vodotěsnost: E 1950



propustnost vzduchu: 4



odolnost proti větru: C3



akustické vlastnosti\*: 46\*\* (-1;-4)

(\*) Uvedené hodnoty součinitele prostupu tepla  $U_w$  jsou měřeny na vzorovém okně o rozměrech 1,23x1,48m

(\*\*) Uvedené hodnoty vážené laboratorní neprůzvučnosti  $R_w$  jsou měřeny na vzorovém okně o rozměrech 1,5 x 1,5m

## KONSTRUKCE

jednoduché okno a balkonové dveře, tloušťka křídla 90 mm, zárubně 90 mm, těsnící lišta Typ C; volitelně S-System

## MATERIÁL ZÁRUBNÍ A KŘÍDEL

borovicové dřevo vrstvené, lepené (barevné provedení - viz str. 35)

## POVRCHOVÁ ÚPRAVA

vodou ředitelné krycí barvy nebo transparentní laky, třívrstvý krycí nátěr, čtyřvrstvý transparentní nátěr

## ZASKLENÍ

sklo se zvýšenou zvukotěsností s vrstvou Thermofloat vyplněné argonem VSG 66.2 Akustic /20 Argon / VSG 44.2 Thermofloat Akustic  $U_g=1,1 \text{ W/m}^2\text{K}$  podle EN 673  $g=46\%$  podle EN 410

## KOVÁNÍ

obvodové Roto NT s mikroventilací (kromě obloukových oken) a regulací ve třech rovinách, s ochranou proti vysazení, blokadou špatné polohy kliky. Na objednávku: omezovač otevření ovládaný klikou, bezpečnostní kování (kromě obloukových oken)

## KRYTY NA ZÁVĚSY

standard: bílá, hnědá barva  
 volitelně: zlatá, středně hnědá - oliva, matný titan, stříbrná

## OKAPNICE

hliníková okapnice s termovložkou v barvách: bílá, hnědá (standard), stříbrná, oliva, zlatá

## DĚLICÍ PŘÍČKY

konstrukční (68, 92mm), dřevěné montované na západku, dřevěné montované na závěsech, videňské (nalepené)

## TĚSNĚNÍ

3 profilová těsnění, dvě hlavní a jedno hranové

## ZPŮSOB OTVÍRÁNÍ

okno pevné (fix), sklápěcí, rozvírací, rozvírací a sklápěcí

## DOPLŇKY K OKNŮM

kliky, ozdobné prvky na klapačku, magnetické čidlo otevření oken MVS

**Součinitel prostupu tepla  $U_w$  1,3 ( $\text{W/m}^2\text{K}$ ) pro okno 1,23 x 1,48 m**  
**Vážená laboratorní neprůzvučnost  $R_w=46\text{dB}$  pro okno 1,5 x 1,5 m**



Certifikát FSC® 100% mají: jednorámová okna – borovicové a dubové (na přání zákazníka), jednorámové balkonové dveře bez termopanelu – borovicové a dubové (na přání zákazníka)

Ceny oken jsou určovány podle modulového ceníku, který je k dispozici v prodejnách. Jiná než pravouhlá okna vyrábíme podle individuálních projektů. Záruka až 5 let - podrobné záruční podmínky najdete v dokumentaci přiložené k výrobku.

# ENERGY CONCEPT 90 ALU-EFFECT

## DŘEVO-HLINÍK



paket skel Planitherm ONE 4 /16 Argon / Planilux 4 / 16 Argon / Planitherm ONE 4 Ug=0,5 W/m²K podle EN 673 g=37% podle EN 410

hliníkový obklad s termovložkou

silikon

tepelný distanční rámeček SGG Swisspacer

pohlcovač vlhkosti

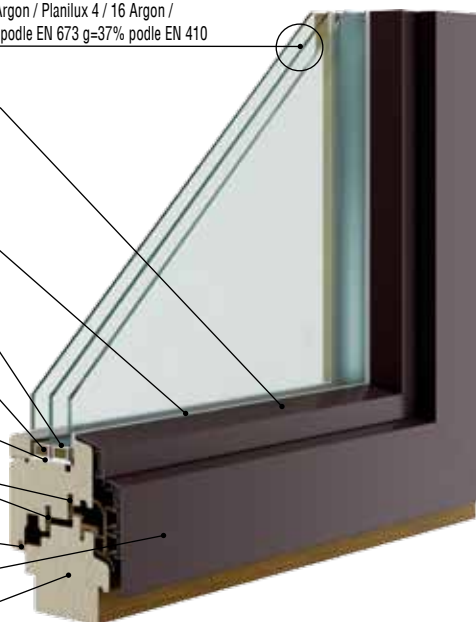
podložka z vysoce odolného PVC

profilové těsnění

profilové těsnění hranové

hliníkový obklad s termovložkou

borovicové dřevo vrstvené, lepené



### ZPŮSOBY OTVÍRÁNÍ (pohled zevnitř)



otvíravé pravé



otvíravé levé



sklápěcí



otvíravé a sklápěcí pravé



otvíravé a sklápěcí levé

### PARAMETRY



tepelná propustnost\*: 0,77



vodotěsnost: E 1950



propustnost vzduchu: 4



odolnost proti větru: C3



akustické vlastnosti\*: 35 (-1;-5)

(\* Uvedené hodnoty součinitele prostupu tepla  $U_w$  a vážené laboratorní neprůzvučnosti  $R_w$  jsou měřeny na vzorovém okně o rozměrech 1,23x1,48m

### KRYTY NA ZÁVĚSY

standard: bílá, hnědá barva

volitelně: barvy: zlatá, středně hnědá - oliva, matný titan, stříbrná

### DĚLICÍ PŘÍČKY

konstrukční (93 mm), meziokenní hliníková montovaná v jednom meziokenním prostoru (8,18,26,45 mm)

### TĚSNĚNÍ

3 profilová těsnění, dvě hlavní a jedno hranové

### ZPŮSOB OTVÍRÁNÍ

okno pevné (fix), sklápěcí, rozvírací, rozvírací a sklápěcí

### DOPLŇKY K OKNŮM

kliky, horní ovládače oken Geze, magnetické čidlo otevření oken MVS

### KONSTRUKCE

jednoduché okno a balkonové dveře hliníkovo-dřevěné s termovložkou, tloušťka křídla 103 mm, zárubně včetně hliníkové vrstvy 104 mm, těsnicí lišta Typ C; volitelně S-System

### MATERIÁL ZÁRUBNÍ A KŘÍDEL

borovicové dřevo vrstvené, lepené, volitelně dubové (barevné provedení viz str. 35)

### POVRCHOVÁ ÚPRAVA

vodou ředitelné krycí barvy nebo transparentní laky, třívrstvý krycí nátěr, čtyřvrstvý transparentní nátěr, hliník práškově natíraný, základní barvy RAL 9016, 9007, 9006, 9005, 8019, 8017, 8011, 8007, 8003, 8001, 7042, 7035, 7001, 6029, 6005, 5015, 5013, 5010, 3003, 3002, 1033, 1013, za příplatek lze objednat zbyvajících barvy z palety RAL

### ZASKLENÍ

paket skel Planitherm ONE 4 /16 Argon / Planilux 4 / 16 Argon / Planitherm ONE 4 Ug=0,5 W/m²K podle EN 673 g=37% podle EN 410 s distančním rámečkem SGG swisspacer, termopanel

### KOVÁNÍ

obvodové Roto NT s mikroventilací a regulací ve třech rovinách, s ochranou proti vysazení, blokádou špatné polohy kliky. Na objednávku: omezovač otevření ovládaný klikou, bezpečnostní kování

**Součinitel prostupu tepla  $U_w$  0,77 (W/m²\*K) pro okno 1,23 x 1,48 m**

Ceny oken jsou určovány podle modulového ceníku, který je k dispozici v prodejnách. Jiná než pravouhlá okna vyrábíme podle individuálních projektů. Závruka až 5 let - podrobné záruční podmínky najdete v dokumentaci přiložené k výrobku.

Certifikát FSC® 100% mají: jednorámová okna – borovicové a dubové (na přání zákazníka), jednorámové balkonové dveře bez termopanelu – borovicové a dubové (na přání zákazníka)



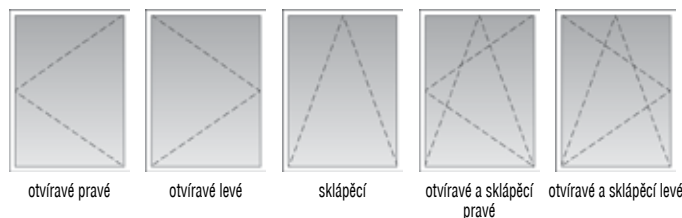
# EC 90 PLUS



Okno **EC 90 PLUS (EC 90 PLUS Alu-Effect)** získalo prestižní certifikát institutu pro pasivní domy. Tento certifikát opravňuje výrobek **EC 90 PLUS (EC 90 PLUS Alu-Effect)** zabudovat do objektů pasivních domů a být součástí při certifikaci celého objektu institutem pro pasivní domy. Stavby v pasivním standardu jsou nejnovější generací energeticky úsporných domů, které splňují nejvyšší uživatelský komfort při velmi nízké energetické spotřebě. Tyto stavby mají velmi nízké tepelné ztráty, a k jejich vyrovnávání jsou efektivně využívány pasivní zdroje energie, jako např. okny pronikající sluneční energie, teplo vyzařující z obyvatelů daných prostor a teplo produkované domácími spotřebiči. Velmi důležitým prvkem pasivních domů jsou okna. Kritéria pro pasivní domy požadují, aby okna splňovala tyto parametry.

- součinitel prostupu tepla celého okna  $U_w \leq 0,8 \text{ W/m}^2 \cdot \text{K}$
- součinitel prostupu tepla zasklení  $U_g \leq 0,7 \text{ W/m}^2 \cdot \text{K}$
- součinitel propustnosti celkové energie slunečního záření  $g > 50\%$

## ZPŮSOBY OTVÍRÁNÍ (pohled zevnitř)



## PARAMETRY



(\* Uvedené hodnoty součinitele prostupu tepla  $U_w$  a vážené laboratorní neprůzvučnosti  $R_w$  jsou měřeny na vzorovém okně o rozměrech 1,23x1,48m

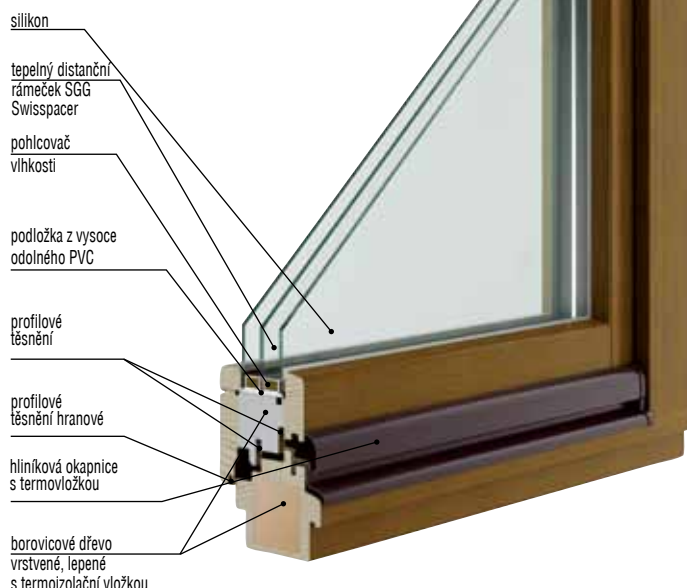
## ZPŮSOB OTVÍRÁNÍ

okno pevné (fix), sklápěcí, rozvírací, rozvírací a sklápěcí

## DOPLŇKY K OKNŮM

kliky, magnetické čidlo otevíření oken MVS

Planitherm LUX 4/16 Argon / Planilux 4/16 Argon / Planitherm LUX 4  $U_g=0,7 \text{ W/m}^2 \cdot \text{K}$  podle EN 673  $g=62\%$  podle EN 410



## KONSTRUKCE

jednoduché okno a balkonové dveře, tloušťka křídla 90 mm, zárubně 90 mm, těsnící lišta Typ C

## MATERIÁL ZÁRUBNÍ A KŘÍDEL

borovicové dřevo vrstvené, lepené s termoizolační vložkou (barevné provedení viz str. 35)

## POVRCHOVÁ ÚPRAVA

vodou ředitelné krycí barvy nebo transparentní barvy, třívrstvý krycí nátěr, čtyřvrstvý transparentní nátěr

## ZASKLENÍ

pakét skel Planitherm LUX 4/16 Argon / Planilux 4/16 Argon / Planitherm LUX 4 s distančním rámem SGG Swisspacer  $U_g=0,7 \text{ W/m}^2 \cdot \text{K}$  podle EN 673  $g=62\%$  podle EN 410

## KOVÁNÍ

obvodové Roto NT s mikroventilací a regulací ve třech rovinách, s ochranou proti vysazení, blokadou špatné polohy kliky na objednávku: omezovač otevíření ovládaný klikou, bezpečnostní kování

## KRYTY NA ZÁVĚSY

standard: bílá, hnědá barva  
volitelně: zlatá, středně hnědá - oliva, matný titan, stříbrná

## OKAPNICE

hliníková okapnice s termovložkou v barvách: bílá, hnědá (standard), stříbrná, oliva, zlatá

## TĚSNĚNÍ

3 profilová těsnění, dvě hlavní a jedno hranové

**Součinitel prostupu tepla  $U_w$  0,77 ( $\text{W/m}^2 \cdot \text{K}$ ) pro referenční okno 1,23 x 1,48 m**



Certifikát FSC® 100% mají: jednorámová okna a dveře – borovicové a dubové (na přání zákazníka)

Ceny oken jsou určovány podle modulového ceníku, který je k dispozici v prodejnách. Jiná než pravouhlá okna vyrábíme podle individuálních projektů. Záruka až 5 let - podrobné záruční podmínky najdete v dokumentaci přiložené k výrobku.

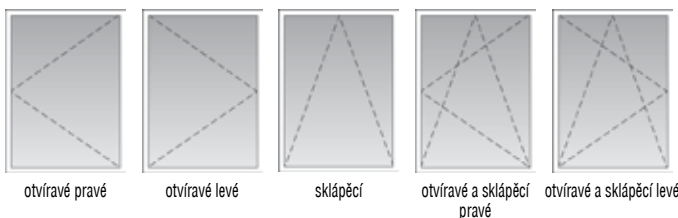
# EC 90 PLUS ALU-EFFECT



Okno EC 90 PLUS (EC 90 PLUS Alu-Effect) získalo prestižní certifikát institutu pro pasivní domy. Tento certifikát opravňuje výrobek EC 90 PLUS (EC 90 PLUS Alu-Effect) zabudovat do objektů pasivních domů a být součástí při certifikaci celého objektu institutem pro pasivní domy. Stavby v pasivním standardu jsou nejnovější generací energeticky úsporných domů, které splňují nejvyšší uživatelský komfort při velmi nízké energetické spotřebě. Tyto stavby mají velmi nízké tepelné ztráty, a k jejich vyrovnávání jsou efektivně využívány pasivní zdroje energie, jako např. okny pronikající sluneční energie, teplo vyzařující z obyvatelů daných prostor a teplo produkované domácími spotřebiči. Velmi důležitým prvkem pasivních domů jsou okna. Kritéria pro pasivní domy požadují, aby okna splňovala tyto parametry.

- součinitel prostupu tepla celého okna  $U_w \leq 0,8 \text{ W/m}^2 \cdot \text{K}$
- součinitel prostupu tepla zasklení  $U_g \leq 0,7 \text{ W/m}^2 \cdot \text{K}$
- součinitel propustnosti celkové energie slunečního záření  $g > 50\%$

## ZPŮSOBY OTVÍRÁNÍ (pohled zevnitř)



otvíravé pravé

otvíravé levé

sklápěcí

otvíravé a sklápěcí pravé

otvíravé a sklápěcí levé

## PARAMETRY



tepelná propustnost\*: 0,78



vodotěsnost: E 750



propustnost vzduchu: 4



odolnost proti větru: C2



akustické vlastnosti\*: 33 (-1;-5)

(\* Uvedené hodnoty součinitele prostupu tepla  $U_w$  a vážené laboratorní neprůzvučnosti  $R_w$  jsou měřeny na vzorovém okně o rozměrech 1,23x1,48m

## DOPLŇKY K OKNŮM

kličky, magnetické čidlo otevíření oken MVS

Planitherm LUX 4/16 Argon/Planilux 4/16 Argon/  
Planitherm LUX 4  $U_g=0,7 \text{ W/m}^2 \cdot \text{K}$   
podle EN 673  $g=62\%$  podle EN 410

silikon

obložení hliník

tepelný distanční rámeček SGG Swisspacer

pohlcovač vlhkosti

podložka z vysoco odolného PVC

profilové těsnění

profilové těsnění hranové

borovicové dřevo vrstvené, lepené s termoizolační vložkou

## KONSTRUKCE

jednoduché okno a balkonové dveře, tloušťka křídla s hliník 103 mm, zárubně s hliník 104 mm, těsnicí lišta Typ C, volitelně S-system

## MATERIÁL ZÁRUBNÍ A KŘÍDEL

borovicové dřevo vrstvené, lepené s termoizolační vložkou (barevné provedení viz str. 35)

## POVRCHOVÁ ÚPRAVA

vodou ředitelné krycí barvy nebo transparentní barvy, třívrstvý krycí nátěr, čtyřvrstvý transparentní nátěr, hliník práškově natíraný, základní barvy: RAL 9016, 9007, 9006, 9005, 8019, 8017, 8011, 8007, 8003, 8001, 7042, 7035, 7001, 6029, 6005, 5015, 5013, 5010, 3003, 3002, 1033, 1013 za příplatek lze objednat zbývající barvy z palety RAL

## ZASKLENÍ

pakét skel Planitherm LUX 4/16 Argon / Planilux 4/16 Argon / Planitherm LUX 4 s distančním rámem SGG Swisspacer  $U_g=0,7 \text{ W/m}^2 \cdot \text{K}$  podle EN 673  $g=62\%$  podle EN 410

## KOVÁNÍ

obvodové Roto NT s mikroventilací a regulací ve třech rovinách, s ochranou proti vysazení, blokadou špatné polohy kliky na objednávku: omezovač otevíření ovládaný klikou, bezpečnostní kování

## KRYTY NA ZÁVĚSY

standard: bílá, hnědá barva  
volitelně: zlatá, středně hnědá - oliva, matný titan, stříbrná

## TĚSNĚNÍ

3 profilová těsnění, dvě hlavní a jedno hranové

## ZPŮSOB OTVÍRÁNÍ

okno pevné (fix), sklápěcí, rozvírací, rozvírací a sklápěcí

**Součinitel prostupu tepla  $U_w 0,78 \text{ (W/m}^2 \cdot \text{K)}$  pro referenční okno 1,23 x 1,48 m**

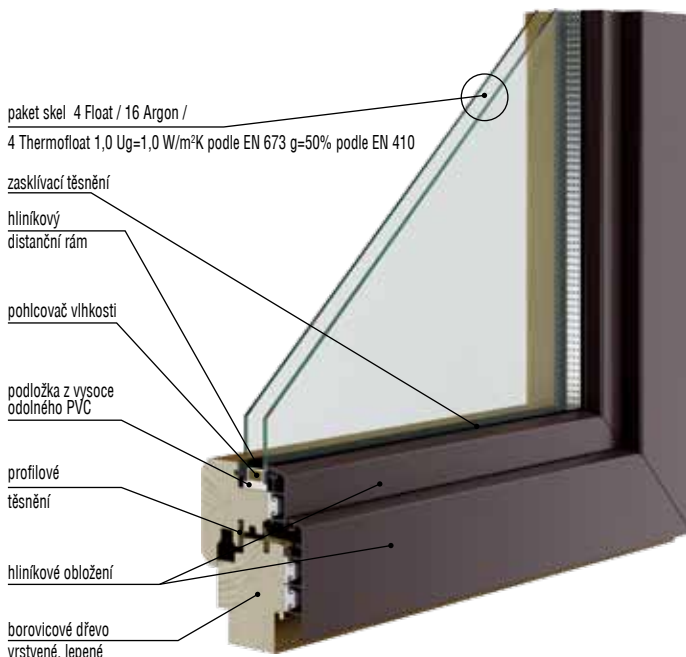
Ceny oken jsou určovány podle modulového ceníku, který je k dispozici v prodejnách. Jiná než pravouhlá okna vyrábíme podle individuálních projektů. Záruka až 5 let - podrobné záruční podmínky najdete v dokumentaci přiložené k výrobku.

Certyfikát FSC® 100% mají: jednorámová borovicová okna a jednorámové borovicové balkonové dveře.

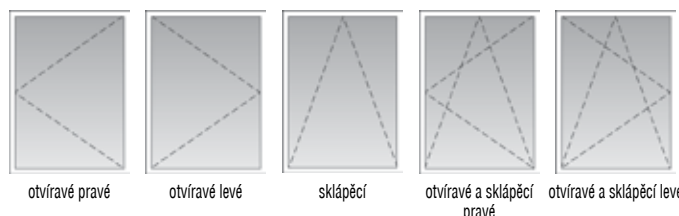




# DUAL-STANDARD DŘEVO-HLINÍK



## ZPŮSOBY OTVÍRÁNÍ (pohled zevnitř)



## PARAMETRY



tepelná  
propustnost\*: 1,3



vodotěsnost:  
E 1800



propustnost  
vzduchu: 4



odolnost  
proti větru: C3



akustické vlastnosti\*:  
33 (-1;-5)

(\* Uvedené hodnoty součinitele prostupu tepla  $U_w$  a vážené laboratorní neprůzvučnosti  $R_w$  jsou měřeny na vzorovém okně o rozměrech 1,23x1,48 m

## KONSTRUKCE

jednoduché okno a balkonové dveře, hliníkovo-dřevěné, tloušťka křídla 86 mm, zárubně včetně hliníkové vrstvy 86 mm, dřeva 68 mm

## MATERIÁL ZÁRUBNÍ A KŘÍDEL

borovicové dřevo vrstvené, lepené, volitelně dubové nebo meranti (barevné provedení viz str. 35)

## POVRCHOVÁ ÚPRAVA

vodou ředitelné krycí barvy nebo transparentní laky, třívrstvý krycí nátěr, čtyřvrstvý transparentní nátěr, hliník práškově natíraný, základní barvy: RAL 9016, 9007, 9006, 9005, 8019, 8017, 8011, 8007, 8003, 8001, 7042, 7035, 7001, 6029, 6005, 5015, 5013, 5010, 3003, 3002, 1033, 1013 za příplatek lze objednat zbyvajících barvy z palety RAL

## ZASKLENÍ

paket skel 4 Float / 16 Argon / 4 Thermofloat 1,0  $U_g=1,0$   $W/m^2K$  podle EN 673  $g=50%$  podle EN 410 na objednávku sklo: laminované, bezpečnostní (P2, P4), protihlukové, ornamentní, Antisol (barvené ve hmotě), Stopsol (zrcadlový efekt), samočistící, termopanel, tepelný rámeček ve skle, paket tří skleněných tabulí 4 Thermofloat / 10 Argon / 4 Float / 10 Argon / 4 Thermofloat  $U_g=0,8$   $W/m^2K$  podle EN 673  $g=53%$  podle EN 410

**Součinitel prostupu tepla  $U_w$  1,3 ( $W/m^2K$ )  
pro okno 1,23 x 1,48 m**

## KOVÁNÍ

obvodové Roto NT s mikroventilací (kromě obloukových oken) a regulací ve třech rovinách, s ochranou proti vysazení, blokadou špatné polohy kliky na objednávku: omezovač otevření ovládaný klikou, oboustranná klika s vložkou na klíč, bezpečnostní kování (kromě obloukových oken), Roto Royal - krytý závěs

## KRYTY NA ZÁVĚSY

standard: bílá, hnědá barva  
volitelně: barvy: zlatá, středně hnědá - oliva, matný titan, stříbrná

## DĚLICÍ PŘÍČKY (volitelně)

konstrukční (56, 80 mm), vídeňské (nalepené), meziokenní hliníkové (8, 18, 26, 45 mm)

## TĚSNĚNÍ

profilové těsnění

## ZPŮSOB OTVÍRÁNÍ

okno pevné (fix), sklápěcí, rozvírací, rozvírací a sklápěcí

## DOPLŇKY K OKNŮM

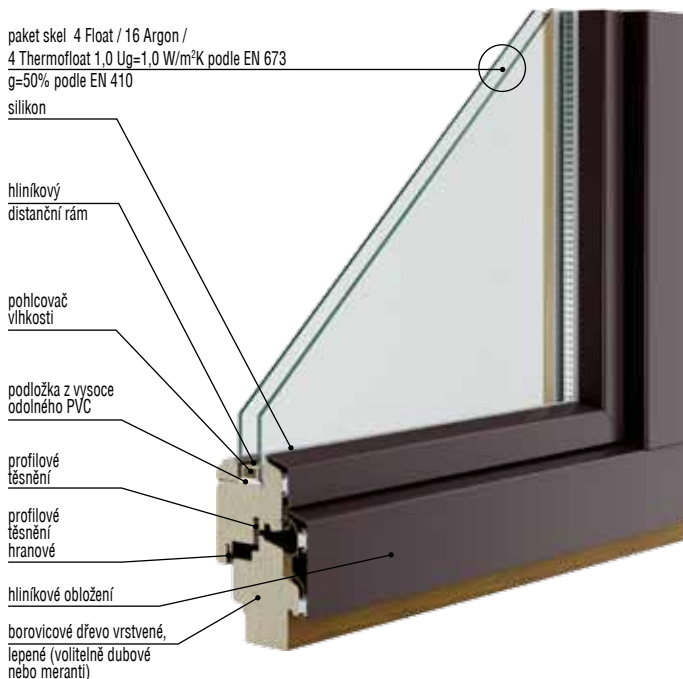
kličky, ventilací klapka, ventilátor Renson, otvírače oken Geze, magnetické čidlo otevření oken MVS



Certifikát FSC® 100% mají: jednorámová okna – borovicové a dubové (na přání zákazníka), jednorámové balkonové dveře bez termopanelu – borovicové a dubové (na přání zákazníka)

Ceny oken jsou určovány podle modulového ceníku, který je k dispozici v prodejnách. Jiná než pravouhlá okna vyrábíme podle individuálních projektů. Záruka až 5 let - podrobné záruční podmínky najdete v dokumentaci přiložené k výrobku.

# ALU-EFFECT DŘEVO-HLINÍK



pohled zevnitř



pohled zvenku

## PARAMETRY



tepelná  
propustnost\*: 1,3



vodotěsnost:  
E 1200



propustnost  
vzduchu: 4



odolnost  
proti větru: C2



akustické vlastnosti\*:  
34 (-2;-5)

(\*) Uvedené hodnoty součinitele prostupu tepla  $U_w$  a vážené laboratorní neprůzvučnosti  $R_w$  jsou měřeny na vzorovém okně o rozměrech 1,23x1,48m

## KONSTRUKCE

jednoduché okno a balkonové dveře, hliníkovo-dřevěné, tloušťka křídla 75 mm, zárubně včetně hliníkové vrstvy 77 mm, těsnící lišta Typ C; volitelně S-System

## MATERIÁL ZÁRUBNÍ A KŘÍDEL

borovicové dřevo vrstvené, lepené, volitelně dubové nebo meranti (barevné provedení viz str. 35)

## POVRCHOVÁ ÚPRAVA

vodou ředitelné krycí barvy nebo transparentní laky, třívrstvý krycí nátěr, čtyřvrstvý transparentní nátěr, hliník práškově natíraný, barevné provedení vzorník RAL a NCS

## ZASKLENÍ

paket skel 4 Float / 16 Argon / 4 Thermofoat 1,0 Ug=1,0 W/m<sup>2</sup>K podle EN 673 g=50% podle EN 410 na objednávku sklo: laminované, bezpečnostní (P2, P4), protihlukové, ornamentní, Antisol (barvené ve hmotě), Stopsol (zrcadlový efekt), samočisticí, termopanel, tepelný rámeček ve skle, paket tří skleněných tabulí 4 Thermofoat / 10 Argon / 4 Float / 10 Argon / 4 Thermofoat Ug=0,8 W/m<sup>2</sup>K podle EN 673 g=53% podle EN 410

## KOVÁNÍ

obvodové Roto NT s mikroventilací (kromě obloukových oken) a regulací ve třech rovinách, s ochranou proti vysazení, blokadou špatné polohy kliky na objednávku: omezovač otevření ovládaný klikou, oboustranná klika s vložkou na klíč, bezpečnostní kování (kromě obloukových oken), Roto Royal - krytý závěs

## KRYTY NA ZÁVĚSY

standard: bílá, hnědá barva  
volitelně: barvy: zlatá, středně hnědá - oliva, matný titan, stříbrná

## DĚLICÍ PŘÍČKY (volitelně)

konstrukční (64mm), vídeňské (nalepené), meziokenní hliníkové (8, 18, 26, 45 mm)

## TĚSNĚNÍ

dvě profilová těsnění, hlavní a okrajom

## ZPŮSOB OTVÍRÁNÍ

okno pevné (fix), sklápěcí, rozvírací, rozvírací a sklápěcí

## DOPLŇKY K OKNŮM

kliky, ventilační klapka, ventilátor Renson, otvírače oken Geze, magnetické čidlo otevření oken MVS

**Součinitel prostupu tepla  $U_w$  1,3 (W/m<sup>2</sup>\*K)  
pro okno 1,23 x 1,48 m**

Ceny oken jsou určovány podle modulového ceníku, který je k dispozici v prodejnách. Jiná než pravouhlá okna vyrábíme podle individuálních projektů. Záruka až 5 let - podrobné záruční podmínky najdete v dokumentaci přiložené k výrobku.

Certifikát FSC® 100% mají: jednorámová okna – borovicové a dubové (na přání zákazníka), jednorámové balkonové dveře bez termopanelu – borovicové a dubové (na přání zákazníka)



# DUAL-NORD DŘEVO-HLINÍK



paket skel 4 Float / 16 Argon /  
4 Thermofoat 1,0 Ug=1,0 W/m²K podle EN 673  
g=50% podle EN 410

hliníkový  
distanční rám

zasklivač těsnění

pohlcovač vlhkosti

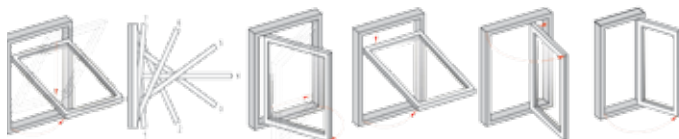
podložka z vysoce  
odolného PVC

profilové  
těsnění

hliníkové obložení

borovicové dřevo vrstvené,  
lepené (volitelně dubové  
nebo meranti)

## ZPŮSOBY OTVÍRÁNÍ (pohled zevnitř)



PN UNI TOP SWING

PN UNI  
SIDE SWING

PN UNI  
TOP HUNG

PN UNI  
SIDE HUNG I

PN UNI  
SIDE HUNG II

## PARAMETRY



tepelná  
propustnost\*: 1,3



vodotěsnost:  
5 A



propustnost  
vzduchu: 3



odolnost  
proti větru: C3



akustické vlastnosti\*:  
33 (-2;-5)

(\* Uvedené hodnoty součinitele prostupu tepla  $U_w$  a vážené laboratorní neprůzvučnosti  $R_w$  jsou měřeny na vzorovém okně o rozměrech 1,23x1,48m

## KONSTRUKCE

jednoduché okno a balkonové dveře, hliníkovo-dřevěné, tloušťka zárubně včetně hliníkové vrstvy 117 mm, tloušťka křídla včetně hliníkové vrstvy 81 mm

## MATERIÁL ZÁRUBNÍ A KŘÍDEL

borovicové dřevo vrstvené, lepené, volitelně dubové nebo meranti (barevné provedení viz str. 35)

## POVRCHOVÁ ÚPRAVA

vodou ředitelné krycí barvy nebo transparentní laky, třívrstvý krycí nátěr, čtyřvrstvý transparentní nátěr, hliník práškově natíraný, základní barvy: RAL 9016, 9007, 9006, 9005, 8019, 8017, 8011, 8007, 8003, 8001, 7042, 7035, 7001, 6029, 6005, 5015, 5013, 5010, 3003, 3002, 1033, 1013 za příplatek lze objednat zbyvajících barvy z palety RAL

## ZASKLENÍ

paket skel 4 Float / 16 Argon / 4 Thermofoat 1,0 Ug=1,0 W/m²K podle EN 673 g=50% podle EN 410 na objednávku sklo: laminované, bezpečnostní (P2, P4), protihlukové, ornamentní, Antisol (barvené ve hmotě), Stopsol (zrcadlový efekt), samočističí, termopanel, tepelný rámeček ve skle, paket tří skleněných tabulí 4 Thermofoat / 10 Argon / 4 Float / 10 Argon / 4 Thermofoat Ug=0,8 W/m²K podle EN 673 g=53% podle EN 410

## KOVÁNÍ

Roto NT, PN Beslag, s ochranou proti vysazení, blokadou sklopení, omezovač otevření ovládaný klikou (balkony)

na objednávku: oboustranná klika s vložkou na klíč

## DĚLICÍ PŘÍČKY (volitelně)

konstrukční (58 mm), vídeňské (nalepené), meziokenní hliníkové (8, 18, 26, 45 mm)

## TĚSNĚNÍ

profilové nebo pěnové těsnění

## ZPŮSOB OTVÍRÁNÍ

okno pevné (fix), rozvírací, otočné Top Swing, Top Hung, Side Hung

## DOPLŇKY K OKNŮM

kličky, ventilační klapka, ventilátor Renson

**Součinitel prostupu tepla  $U_w$  1,3 (W/m²\*K)**  
pro okno 1,23 x 1,48 m



Certifikát FSC® 100% mají: jednorámová okna – borovicové a dubové (na přání zákazníka), jednorámové balkonové dveře bez termopanelu – borovicové a dubové (na přání zákazníka)

Ceny oken jsou určovány podle modulového ceníku, který je k dispozici v prodejnách. Jiná než pravotočivá okna vyrábíme podle individuálních projektů. Žáruka až 5 let - podrobné záruční podmínky najdete v dokumentaci přiložené k výrobku.

# DUAL-NORD 0,5 DŘEVO-HLINÍK



Planitherm ONE 4 / 16 Argon /  
Planilux 4 / 16 Argon / Planitherm ONE 4  
Ug=0,5 W/m²K podle EN 673  
g=37% podle EN 410  
zasklívací těsnění

tepelný distanční  
rámeček SGG  
Swisspacer

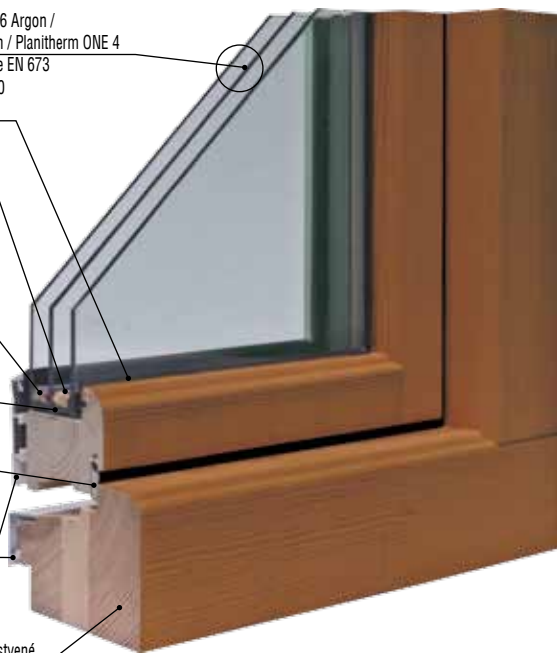
pohlcovač vlhkosti

podložka z vysoce  
odolného PVC

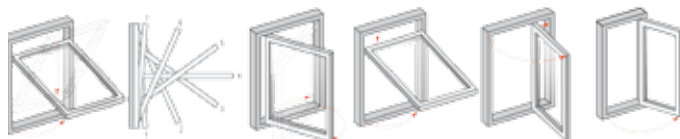
profilové  
těsnění

hliníkové obložení

borovicové dřevo vrstvené,  
lepené (volitelně dubové  
nebo meranti)



## ZPŮSOBY OTVÍRÁNÍ (pohled zevnitř)



PN UNI TOP SWING

PN UNI  
SIDE SWING

PN UNI  
TOP HUNG

PN UNI  
SIDE HUNG I

PN UNI  
SIDE HUNG II

## PARAMETRY



tepelná  
propustnost\*: 0,81



akustické vlastnosti\*:  
35 (-1;-5)

(\* Uvedené hodnoty součinitele prostupu tepla U<sub>w</sub> a vážené laboratorní neprůzvučnosti R<sub>w</sub> jsou měřeny na okně o rozměrech 2,2x2,2m

### KONSTRUKCE

jednoduché okno a balkonové dveře, hliníko-dřevěné, tloušťka zárubně včetně hliníkové vrstvy 117 mm, tloušťka křídla včetně hliníkové vrstvy 81 mm

### MATERIÁL ZÁRUBNÍ A KŘÍDEL

borovicové dřevo vrstvené, lepené, volitelně dubové nebo meranti (barevné provedení viz str. 35)

### POVRCHOVÁ ÚPRAVA

vodou ředitelné krycí barvy nebo transparentní laky, třívrstvý krycí nátěr, čtyřvrstvý transparentní nátěr, hliník práškové natíraný, základní barvy: RAL 9016, 9007, 9006, 9005, 8019, 8017, 8011, 8007, 8003, 8001, 7042, 7035, 7001, 6029, 6005, 5015, 5013, 5010, 3003, 3002, 1033, 1013 za příplatek lze objednat zbyvajících barvy z palety RAL

### ZASKLENÍ

paket skel Planitherm ONE 4 / 16 Argon / Planilux 4 / 16 Argon / Planitherm ONE 4 Ug=0,5 W/m²K podle EN 673 g=37% podle EN 410 s distančním rámečkem SGG swisspacer, termopanel

### KOVÁNÍ

Rotó NT, PN Beslag, s ochranou proti vysazení, blokadou sklopení, omezovač otevření ovládaný klikou (balkony)

na objednávku: oboustranná klika s vložkou na klíč

### DĚLICÍ PŘÍČKY (volitelně)

konstrukční (58 mm), vídeňské (nalepené), meziokenní hliníková montovaná v jednom meziokenním prostoru (8,18,26,45 mm)

### TĚSNĚNÍ

profilové nebo pěnové těsnění

### ZPŮSOB OTVÍRÁNÍ

okno pevné (fix), rozvírací, otočné Top Swing, Top Hung, Side Hung

### DOPLŇKY K OKNŮM

kličky, ventilační klapka, ventilátor Renson

**Součinitel prostupu tepla U<sub>w</sub> 0,8 (W/m²\*K) pro okno 1,23 x 1,48 m**

Ceny oken jsou určovány podle modulového ceníku, který je k dispozici v prodejnách. Jiná než pravouhlá okna vyrábíme podle individuálních projektů. Záruka až 5 let - podrobné záruční podmínky najdete v dokumentaci přiložené k výrobku.

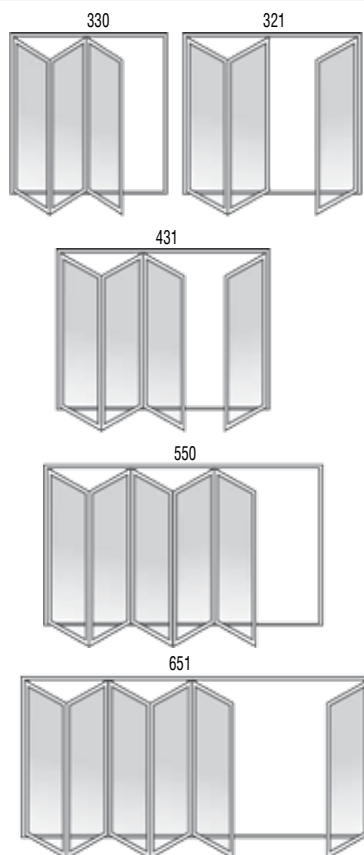
Certifikát FSC® 100% mají: jednorámová okna – borovicové a dubové (na přání zákazníka), jednorámové balkonové dveře bez termopanelu – borovicové a dubové (na přání zákazníka)



# PATIO SKLÁDACÍ DŘEVĚNÉ



## ZPŮSOBY OTVÍRÁNÍ



Příklad patia skládacího

## PARAMETRY



tepelná  
propustnost\*: 1,3



propustnost  
vzduchu: 4



odolnost  
proti větru: C2



akustické vlastnosti\*:  
34 (-2;-5)

(\* Uvedené hodnoty součinitele prostupu tepla  $U_w$  a vážené laboratorní neprůzvučnosti  $R_w$  jsou měřeny na okně o rozměrech 2,2x2,2m

## KRYTY NA ZÁVĚSY

standard: bílá, středně hnědá barva  
volba: stříbrná

## OKAPNICE

hliníková okapnice v barvách: bílá, hnědá (standard), stříbrná, oliva, zlatá (volitelně)

## DĚLICÍ PŘÍČKY

konstrukční (58, 78 mm), vídeňské (nalepené), dřevěné montované na západky, dřevěné montované na závěs, meziokenní hliníkové (8, 18, 26, 45 mm)

## TĚSNĚNÍ

dvě profilová těsnění, hlavní a okrajom

## ZPŮSOB OTVÍRÁNÍ

schémata: 330, 321, 431, 532, 541, 550, 633, 651, 743, 761, 770, 871

## DOPLŇKY K OKNŮM

kličky, ventilátor Renson

## KONSTRUKCE

jednoduché okno a balkonové dveře, tloušťka křídla 68 mm, zárubně 68 mm, zasklívací lišta S-systém nebo zasklívací lišta R=5mm, na objednávku - nízký hliníkový práh Komfort

## MATERIÁL ZÁRUBNÍ A KŘÍDEL

borovicové dřevo vrstvené, lepené, volitelně dubové nebo meranti (barevné provedení viz str. 35)

## POVRCHOVÁ ÚPRAVA

vodou ředitelné krycí barvy nebo transparentní laky, třívrstvý krycí nátěr, čtyřvrstvý transparentní nátěr

## ZASKLENÍ

paket skel 4 Float / 16 Argon / 4 Thermofloat 1,0  $U_g=1,0$   $W/m^2K$  podle EN 673 g=50% podle EN 410 na objednávku sklo: laminované, bezpečnostní (P2, P4), protihlukové, ornamentní, Antisol (barvené ve hmotě), Stopsol (zrcadlový efekt), samočisticí, termopanel, tepelný rámeček ve skle, paket tří skleněných tabulí 4 Thermofloat / 10 Argon / 4 Float / 4 Thermofloat  $U_g=0,8$   $W/m^2K$  podle EN 673 g=53% podle EN 410

## KOVÁNÍ

obvodové Roto Patio 6080 a regulace ve dvou rovinách, s ochranou proti vysazení, blokáda špatné polohy kličky  
na objednávku: oboustranná klička s vložkou na klíč



Certifikát FSC® 100% mají: jednorámová okna – borovicové a dubové (na přání zákazníka), jednorámové balkonové dveře bez termopanelu – borovicové a dubové (na přání zákazníka)

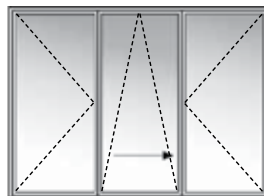
Ceny oken jsou určovány podle modulového ceníku, který je k dispozici v prodejnách. Jiná než pravouhlá okna vyrábíme podle individuálních projektů. Záruka až 5 let - podrobné záruční podmínky najdete v dokumentaci přiložené k výrobku.

**Součinitel prostupu tepla  $U_w$  1,3 ( $W/m^2 \cdot K$ )  
pro okno 1,23 x 1,48 m**

# PATIO POSUVNÉ DŘEVĚNÉ



## ZPŮSOBY OTVÍRÁNÍ



Příklad patia posuvného

## PARAMETRY



tepelná  
propustnost\*: 1,3



propustnost  
vzduchu: 4



odolnost  
proti větru: C2



akustické vlastnosti\*:  
34 (-2;-5)

(\* Uvedené hodnoty součinitele prostupu tepla  $U_w$  a vážené laboratorní neprůzvučnosti  $R_w$  jsou měřeny na okně o rozměrech 2,2x2,2m

## OKAPNICE

hliníková okapnice v barvách: bílá, hnědá (standard), stříbrná, oliva, zlatá (volitelně)

## DĚLICÍ PŘÍČKY (volitelně)

konstrukční (58, 78 mm), vídeňské (nalepené), dřevěné montované na západky, dřevěné montované na závěs, meziokenní hliníková (8,18,26,45 mm)

## TĚSNĚNÍ

dvě profilová těsnění, hlavní a okrajom

## ZPŮSOB OTVÍRÁNÍ

posuvné křídlo (levé nebo pravé/ pevné křídlo, posuvné křídlo (levé nebo pravé)/ boky 2 pevná křídla, posuvné křídlo (levé nebo pravé)/ rozvírací křídlo, posuvné křídlo (levé nebo pravé) / 2 rozvírací křídla, 2 posuvná křídla (levé nebo pravé)/ 2 rozvírací křídla, 2 posuvná křídla (levé a pravé) / pevné zasklení uvnitř

## DOPLŇKY K OKNŮM

ventilátor Renson

**Součinitel prostupu tepla  $U_w$  1,3 (W/m<sup>2</sup>\*K)**  
pro okno 1,23 x 1,48 m

## KONSTRUKCE

jednoduché okno a balkonové dveře, tloušťka křídla 68 mm, zárubně 68 mm, zasklívací lišta S-systém nebo zasklívací lišta R=5mm

## MATERIÁL ZÁRUBNÍ A KŘÍDEL

borovicové dřevo vrstvené, lepené, volitelně dubové nebo meranti (barevné provedení viz str. 35)

## POVRCHOVÁ ÚPRAVA

vodou ředitelné krycí barvy nebo transparentní laky, třívrstvý krycí nátěr, čtyřvrstvý transparentní nátěr

## ZASKLENÍ

paket skel 4 Float / 16 Argon / 4 Thermofloat 1,0 Ug=1,0 W/m<sup>2</sup>\*K podle EN 673 g=50% podle EN 410 na objednávku sklo: laminované, bezpečnostní (P2, P4), protihlukové, ornamentní, Antisol (barvené ve hmotě), Stopsol (zrcadlový efekt), samočistící, termopanel, tepelný rámeček ve skle, paket tří skleněných tabulí 4 Thermofloat / 10 Argon / 4 Float / 10 Argon / 4 Thermofloat Ug=0,8 W/m<sup>2</sup>\*K podle EN 673 g=53% podle EN 410

## KOVÁNÍ

obvodové Roto Patio S NT a regulací ve třech rovinách, s ochranou proti vysazení na objednávku: oboustranná klika z s vložkou na klíč, „automat“ v klíče

## KRYTY NA ZÁVĚSY

standard: bílá, tmavěhnědá barva  
volba: středně hnědá, přírodní stříbrná

Ceny oken jsou určovány podle modulového ceníku, který je k dispozici v prodejnách. Jiná než pravouhlá okna vyrábíme podle individuálních projektů. Záruka až 5 let - podrobné záruční podmínky najdete v dokumentaci přiložené k výrobku.

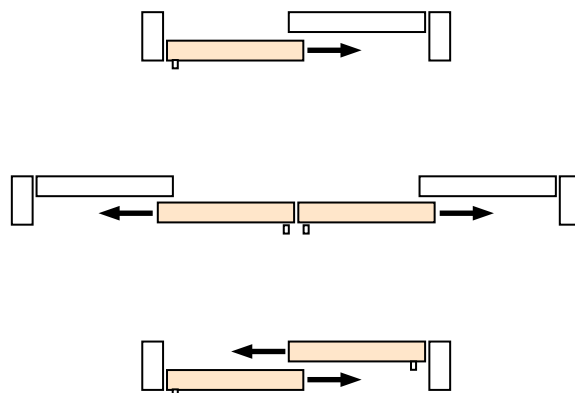
Certifikát FSC® 100% mají: jednorámová okna – borovicové a dubové (na přání zákazníka), jednorámové balkonové dveře bez termopanelu – borovicové a dubové (na přání zákazníka)



# PATIO LIFE DŘEVĚNÉ/DŘEVO-HLINÍK



## ■ ZPŮSOBY OTVÍRÁNÍ



## ■ KONSTRUKCE

**DŘEVĚNÉ:** jednoduché okno a balkonové dveře, tloušťka křídla 68 mm, tloušťka zárubně 171 mm, zasklivačí lišta S-systém nebo zasklivačí lišta Typ C, zadlabaný nízký práh tepelně izolovaný do bezbariérových místností

**DŘEVO HLINÍK:** jednoduché okno a balkonové dveře, hliníkovo-dřevěné, tloušťka křídla včetně hliníkové vrstvy 82 mm, zárubně včetně hliníkové vrstvy 190 mm, zadlabaný nízký práh tepelně izolovaný do bezbariérových místností

## ■ MATERIÁL ZÁRUBNÍ A KŘÍDEL

borovicové dřevo vrstvené, lepené, volitelně dubové (barevné provedení viz str. 35)

## ■ POVRCHOVÁ ÚPRAVA

**DŘEVĚNÉ:** vodou ředitelné krycí barvy nebo transparentní laky, třívrstvý krycí nátěr, čtyřvrstvý transparentní nátěr

**DŘEVO HLINÍK:** vodou ředitelné krycí barvy nebo transparentní laky, třívrstvý krycí nátěr, čtyřvrstvý transparentní nátěr, hliník práškově natíraný, základní barvy: RAL 9016, 9007, 9006, 9005, 8019, 8017, 8011, 8007, 8003, 8001, 7042, 7035, 7001, 6029, 6005, 5015, 5013, 5010, 3003, 3002, 1033, 1013 (za příplatek lze objednat zbývající barvy z palety RAL)

## ■ ZASKLENÍ

paket skel 4 Float / 16 Argon / 4 Thermofloat 1,0 Ug=1,0 W/m<sup>2</sup>K podle EN 673 g=50% podle EN 410 na objednávku sklo: laminované, bezpečnostní (P2, P4), protihlukové, ornamentní, Antisol (barvené ve hmotě), Stopsol (zrcadlový efekt), samočisticí, termopanel, tepelný rámeček ve skle, paket tří skleněných tabulí 4 Thermofloat / 10 Argon / 4 Float / 10 Argon / 4 Thermofloat Ug=0,8 W/m<sup>2</sup>K podle EN 673 g=53% podle EN 410

## ■ KOVÁNÍ

obvodové Roto Life a regulace ve dvou rovinách, se 4 čepy proti vysazení, mikroventilace na objednávku: oboustranná klika s vložkou na klíč

## ■ DĚLICÍ PŘÍČKY (volitelně)

konstrukční (58, 78 mm), videňské (nalepené), dřevěné montované na západky, meziokenní hliníkové (8, 18, 26, 45 mm)

## ■ TĚSNĚNÍ

systémové těsnění Roto

## ■ ZPŮSOB OTVÍRÁNÍ

křídlo pevné, posuvné křídlo (levé nebo pravé) / pevné křídlo, 2 posuvná křídla (levé a pravé) / 2 pevná křídla (boční), posuvné křídlo levé / posuvné křídlo pravé, 2 posuvná křídla (levé a pravé) / pevné křídlo prostřední

## ■ DOPLŇKY K OKNŮM

ventilátor Renson, hliníková příložka na práh



Certifikát FSC® 100% mají: jednorámová okna – borovicové a dubové (na přání zákazníka), jednorámové balkonové dveře bez termopanelu – borovicové a dubové (na přání zákazníka)

Ceny oken jsou určovány podle modulového ceníku, který je k dispozici v prodejnách. Jiná než pravouhlopříčná okna vyrábíme podle individuálních projektů. Záruka až 5 let - podrobné záruční podmínky najdete v dokumentaci přiložené k výrobku.





# PARAMETRY OKEN



Okna mají certifikát FSC® 100% Podrobnosti jsou uvedeny v katalogu POL-SKONE

				
	<b>Okno Dual-Nord 0,5</b>	<b>S-System</b>	<b>Alu-Effect</b>	<b>Okno špaletové</b>
<b>Tloušťka okenního rámu</b>	Včetně hliníkové vrstvy 117 mm	68 mm	Včetně hliníkové vrstvy 77 mm	190 mm
<b>Materiál</b>	borovice/dub - hliník	borovice/dub/meranti**	borovice/dub/meranti** - hliník	borovice
<b>Profil zasklívací lišty</b>	-	S - system volitelně Typ C	Typ C volitelně S - system	Typ C volitelně S-system
<b>Způsob otevírání</b>	TS, TH, SHI, SHII, FIX	FIX, U, R, RU, RU-R, UP (Patio Posuvné), PL (Patio Life), S (Patio Skládací), O (Otočné)	FIX, U, R, RU, RU-R, UP (Patio Posuvné), S (Patio Skládací)	RU/R, R+R /R+R, R+RU /R+R
<b>Dostupné pakety skel</b>	4/16/4/16/4 Ug=0,5; g=37%	4/16/4 Ug=1,0; g=50% 4/10/4/10/4 Ug=0,8; g=53%	4/16/4 Ug=1,0; g=50% 4/10/4/10/4 Ug=0,8; g=53%	4/16/4 Ug=1,0 + 4mm; g=50%
<b>Tepelná propustnost U (W/m<sup>2</sup>*K)*</b>	<b>Borovice</b>	0,81	1,3	1,3
	<b>Dub</b>	-	1,4	-
<b>Zvuk Rw(dB)</b>	-	34	34	34
<b>Těsnění</b>	<b>Počet</b>	1	1	2/1
	<b>Barva</b>	bílá/rustikální hnědá	bílá/rustikální hnědá	bílá/rustikální hnědá

(\* ) Uvedené hodnoty součinitele prostupu tepla Uw a vážené laboratorní neprůzvučnosti Rw jsou měřeny na vzorovém okně o rozměrech 1,23x1,48m

				
	<b>Dual-Standard</b>	<b>Systém Skandinávský</b>	<b>Dual-Nord</b>	<b>Okno Steps</b>
<b>Tloušťka okenního rámu</b>	Včetně hliníkové vrstvy 86 mm	104 mm	Včetně hliníkové vrstvy 117 mm	Včetně hliníkové vrstvy 78 mm
<b>Materiál</b>	borovice/dub/meranti** - hliník	borovice/dub	borovice/dub - hliník	borovice/dub - hliník
<b>Profil zasklívací lišty</b>	-	S-system volitelně Typ C	-	-
<b>Způsob otevírání</b>	FIX, U, R, RU, RU-R, UP (Patio Posuvné), PL (Patio Life)	TS, TH, SHI, SHII, FIX	TS, TH, SHI, SHII, FIX	FIX, U, R, RU, R+R, R+RU
<b>Dostupné pakety skel</b>	4/16/4 Ug=1,0; g=50% 4/10/4/10/4 Ug=0,8; g=53%	4/16/4 Ug=1,0; g=50% 4/10/4/10/4 Ug=0,8; g=53%	4/16/4 Ug=1,0; g=50% 4/10/4/10/4 Ug=0,8; g=53%	6Steps/16/4 Ug=1,0; g=59%
<b>Tepelná propustnost U (W/m<sup>2</sup>*K)*</b>	<b>Borovice</b>	1,3	1,3	1,3
	<b>Dub</b>	-	1,3	-
<b>Zvuk Rw(dB)</b>	33	33	-	34
<b>Těsnění</b>	<b>Počet</b>	1	1	2
	<b>Barva</b>	bílá/rustikální hnědá	bílá/rustikální hnědá	bílá/rustikální hnědá

(\* ) Uvedené hodnoty součinitele prostupu tepla Uw a vážené laboratorní neprůzvučnosti Rw jsou měřeny na vzorovém okně o rozměrech 1,23x1,48m









Okna mají certifikát FSC® 100%. Podrobnosti jsou uvedeny v katalogu POL-SKONE

					
	<b>EC 90 SR 46</b>	<b>Energy Concept 90</b>	<b>EC90 Plus</b>	<b>Patio Life</b>	
<b>Tloušťka okenního rámu</b>	90 mm	90 mm	90 mm	171 mm	
<b>Materiál</b>	borovice	borovice/dub/meranti**	borovice hliník s termovložkou	borovice/dub	
<b>Profil zasklívací lišty</b>	Typ C volitelně S-system	Typ C volitelně S-system	Typ C volitelně S-system	Typ C volitelně S-system	
<b>Způsob otevírání</b>	FIX, U, R, RU, RU-R	FIX, U, R, RU, RU-R, UP (Patio Posuvné), PL (Patio Life)	FIX, U, R, RU, RU-R	PATIO LIFE	
<b>Dostupné pakety skel</b>	66.2f.acust./20/44.2 Ug=1,0; Rw=51dB; g=46%	4/16/4/16/4 Ug=0,5; g=37%	4/16/4/16/4 Ug=0,7; g=62%	4/16/4 Ug=1,0; g=50% 4/10/4/10/4 Ug=0,8; g=53%	
<b>Tepelná propustnost U (W/m<sup>2</sup>*K)*</b>	Borovice	1,3	0,78	0,77	1,2
	Dub	-	0,87	-	-
<b>Zvuk Rw(dB)</b>	46	35	35	-	
<b>Těsnění</b>	Počet	3	3	3	2
	Barva	bílá/rustikální hnědá	bílá/rustikální hnědá	bílá/rustikální hnědá	černá

(\* ) Uvedené hodnoty součinitele prostupu tepla Uw a vážené laboratorní neprůzvučnosti Rw jsou měřeny na vzorovém okně o rozměrech 1,23x1,48m

					
	<b>Typ C</b>	<b>Typ C Plus</b>	<b>Energy Concept 90 Alu-Effect</b>	<b>EC90 Plus Alu Effect</b>	
<b>Tloušťka okenního rámu</b>	68 mm	78 mm	Včetně hliníkové vrstvy 104 mm	Včetně hliníkové vrstvy 104 mm	
<b>Materiál</b>	borovice/dub/meranti**	borovice	borovice/dub/meranti** hliník s termovložkou	borovice hliník s termovložkou	
<b>Profil zasklívací lišty</b>	Typ C volitelně S - system	Typ C volitelně S - system	Typ C volitelně S-system	Typ C volitelně S-system	
<b>Způsob otevírání</b>	FIX, U, R, RU, RU-R, UP (Patio Posuvné), PL (Patio Life), S (Patio Skládací), O (Otočné)	FIX, U, R, RU, RU-R, UP (Patio Posuvné), S (Patio Skládací)	FIX, U, R, RU, RU-R	FIX, U, R, RU, RU-R	
<b>Dostupné pakety skel</b>	4/16/4 Ug=1,0; g=50% 4/10/4/10/4 Ug=0,8; g=53%	4/14/4/14/4 Ug=0,6; g=35%	4/16/4/16/4 Ug=0,5; g=37%	4/16/4/16/4 Ug=0,7; g=62%	
<b>Tepelná propustnost U (W/m<sup>2</sup>*K)*</b>	Borovice	1,3	0,88	0,77	0,78
	Dub	1,4	-	-	-
<b>Zvuk Rw(dB)</b>	34	33	35	35	
<b>Těsnění</b>	Počet	2	2	3	3
	Barva	bílá/rustikální hnědá	bílá/rustikální hnědá	bílá/rustikální hnědá	bílá/rustikální hnědá

(\* ) Uvedené hodnoty součinitele prostupu tepla Uw a vážené laboratorní neprůzvučnosti Rw jsou měřeny na vzorovém okně o rozměrech 1,23x1,48m

# OKENICE



CERTIFIKÁT FSC® 100% mají: borovicové a dubové okenice (na přání zákazníka)

Materiály:  
dřevo: borovice, dub

## KONSTRUKCE

Lamely (13x46mm) pevné, zabudované do dřevěného rámu o tloušťce 42mm

## ROZMĚRY

Max. výška křídla 2400mm (do 1800mm – 2 ks závěsů, od 1801 do 2400mm – 3 ks závěsů)

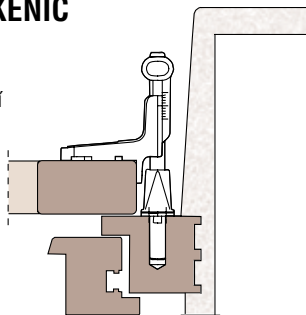
Max. šířka křídla 900mm

## POVRCHOVÁ ÚPRAVA

Čtivrstvý transparentní systém - impregnace a třívrstvý nátěr vodou ředitelnými transparentními laky  
Třívrstvý krycí systém - impregnace a dvouvrstvý nátěr vodou ředitelnými krycími barvami barevné provedení - viz str. 35

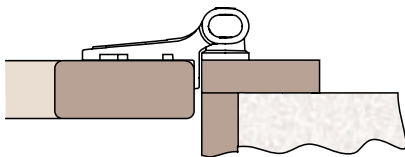
## ZPŮSOBY PŘIPEVNĚNÍ OKENIC

**Varianta č. 1 - připevnění k okennímu rámu.** Po zavření je okenice zcela zapuštěna do zdi, což zajišťuje lepší ochranu proti povětrnostním vlivům. Úhel otevření okenice 180 stupňů. **Pozor!** Druh závěsů vybíráme v závislosti na hloubce překladu (0-275mm)



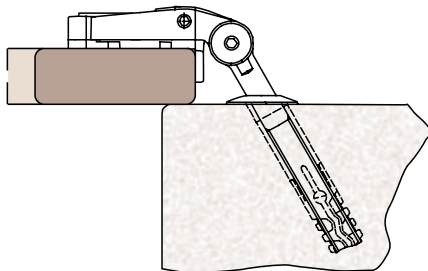
**Varianta č. 2 - připevnění k vlastní zárubni okenice.**

V tomto případě je potřeba navíc instalovat dřevěné lišty 24mmx80mm - (zárubeň okenice) po celém obvodu okenního otvoru. K zárubni je potřeba připevnit kování jako na obrázku. Tento způsob připevnění zvyšuje estetiku okna a zároveň uchovává jeho funkčnost.



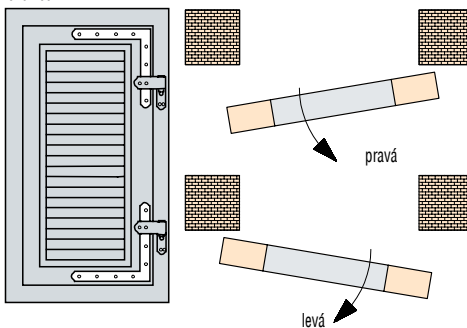
**Varianta č. 3 - připevnění ke stěně.**

Nejtradičnější způsob připevnění okenic. Kování okenice se připevňuje přímo na zeď. Je však potřeba pamatovat na to, abyste před opravami fasády (např. zateplování budovy) nainstalovali vedle okna dřevěné trámký pro zmenšení prostoru mezi stěnou a kováčím okenice.

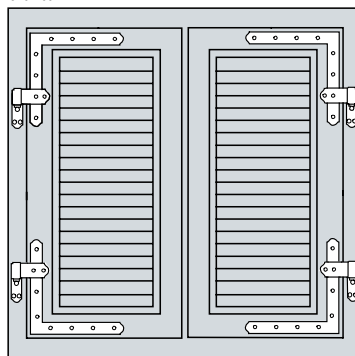


## ZPŮSOBY OTEVÍRÁNÍ OKENIC

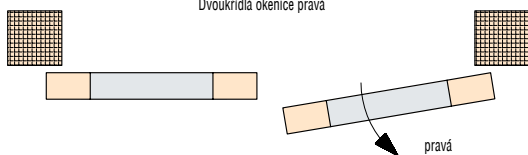
Jednokřídlová okenice



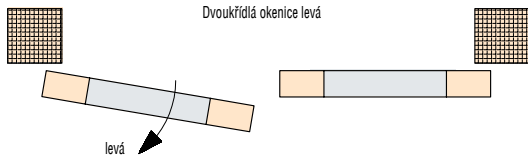
Dvoukřídlová okenice



Dvoukřídlová okenice pravá



Dvoukřídlová okenice levá



## ZÁMKY OKENICE

jednotlivý zámek  
pro jednokřídlové okenice



jednotlivý zámek  
pro dvoukřídlové okenice



centrální uzamknutí



## KOVÁNÍ



**Varianta č. 1**  
připevnění k okennímu rámu a kování jednoduchý závěs



**Varianta č. 2**  
závěs s ozdobným plechem



**Varianta č. 3**  
závěs s rohovým plechem

# VSTUPNÍ DVEŘE Z OKENNÍHO PROFILU



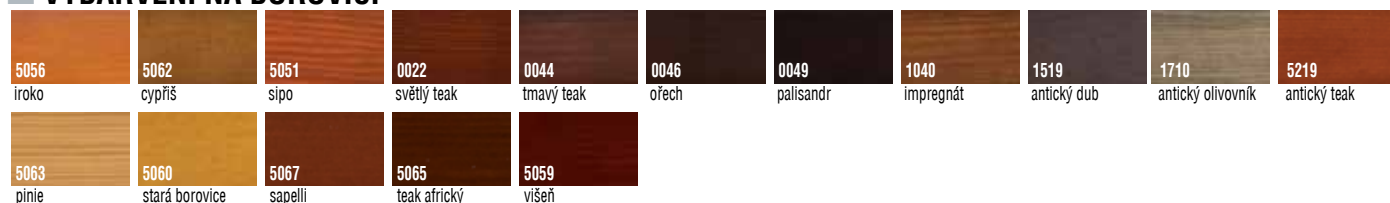
**POUŽITÍ: VÝCHOD NA TERASU, BALKON  
A TAKÉ JAKO VNĚJŠÍ DVEŘE**

- dřevěné – borovicové nebo dubové
- jedno nebo dvoukřídle
- šířka: jednokřídlové 800-1300 mm, dvoukřídle 1000-2400 mm
- výška: 2000-2450 mm
- oboustranná klika s vložkou
- lištový zámek s čepy proti vysazení
- nízký hliníkový práh
- rozšířené rámy křídél
- možnost nahrazení sady skleněných tabulí termopanelem

## BAREVNÉ PROVEDENÍ

transparentní laky

### VYBARVENÍ NA BOROVICI



### VYBARVENÍ NA DUBU



### VYBARVENÍ NA MERANTI



krycí barvy



### VZORNÍK RAL rozdělení barev podle stupně intenzivnosti barvy

SKUPINA 1 – světlé barvy: příplatek podle tabulky příplatků																													
1013	1014	1015	6019	7035	7038	7044	7047	9001	9002	9003	9010	9016	9018																
SKUPINA 2 – přechodné barvy: příplatek podle tabulky příplatků																													
1000	1001	1002	1003	1004	1005	1006	1007	1012	1016	1017	1018	1023	1028	1032	1034	1037	3012	3015	6027	6034	7001	7004	7040	7042	7045				
SKUPINA 3 – středně tmavé barvy: příplatek podle tabulky příplatků																													
1011	1019	1020	1024	1027	1033	2000	2001	2002	2003	2004	2008	2009	2010	2011	2012	3013	3014	3016	3017	3018	3020	3022	3027	3031	4001	4002	4003	4005	4006
4008	4009	4010	5012	5014	5015	5018	5021	5023	5024	6000	6001	6002	6003	6010	6011	6013	6017	6018	6021	6024	6025	6033	7000	7002	7003	7023	7030	7031	7032
7033	7034	7036	7037	7039	7046	8000	8001	8024	8025																				
SKUPINA 4 – tmavé barvy: příplatek podle tabulky příplatků																													
3000	3001	3003	3002	3004	3005	3007	3009	3011	4004	4007	5000	5001	5002	5003	5004	5005	5007	5008	5009	5010	5011	5013	5017	5019	5020	5022	6004	6005	6006
6007	6008	6009	6012	6014	6015	6016	6020	6022	6026	6028	6029	6032	7005	7006	7008	7009	7010	7011	7012	7013	7015	7016	7021	7022	7024	7026	7043	8002	8003
8004	8007	8008	8011	8012	8014	8015	8016	8017	8019	8022	8023	8028																	

TABULKA PŘÍPLATKŮ pro křídla s RAL, NCS S podle skupin barev	Model dveří	SKUPINA 1	SKUPINA 2	SKUPINA 3	SKUPINA 4
	VCHODOVÉ	<b>3556</b>	<b>4889</b>	<b>5778</b>	<b>6556</b>

Uvedené barvy se mohou lišit od skutečných odstínů. Vzhledem k přírodnímu charakteru dřeva je možné, že se vyskytnou více odstínů. Vzhledem k charakteru dřeva jsou přípustné odchylky od uvedených barevných odstínů.

# OKENNÍ DĚLICÍ PŘÍČKY

VNĚJŠÍ (NA SKLE)  
DŘEVĚNÁ



dřevěná montovaná na závěsech

SCHEMA DĚLICÍCH PŘÍČEK



konstrukční dřevěná



vnější (na skle) dřevěná nalepená (vídeňská)



vnější (na skle) dřevěná odnímatelná



meziokenní hliníková

Lze použít „teplý rámeček“, který snižuje riziko kondenzace vodní páry na okrajích skel a zajišťuje estetický vizuální efekt. Je nabízen v různých barevných verzích (černá 9005, hnědá 8016, hnědá 8003, šedá 7040, šedá 7035 - barvy vzorníku RAL).

VNĚJŠÍ DŘEVĚNÁ



konstrukční

VNĚJŠÍ (NA SKLE)  
DŘEVĚNÁ



nalepená (vídeňská)

VNĚJŠÍ (NA SKLE)  
DŘEVĚNÁ



odnímatelná - na západkách

MEZIOKENNÍ HLINÍKOVÁ  
(zlatá, šíř. 8mm)

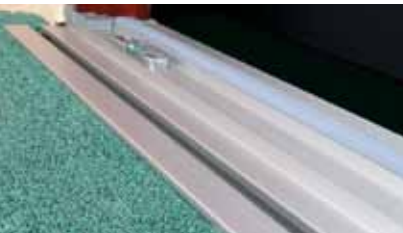


dostupné v různých barvách a šířkách: 8, 18, 26, 45 mm

# DOPLŇKY



Kryté závěsy



Nízký práh u balkonových dveří a skládacích dveří typu patio



Ventilační mřížky (umožňují automatické proudění vzduchu při zavřeném okně)



Ventilátor Renson (montovaný nad sadou skleněných tabul)

## KRYTY NA ZÁVĚSY

STANDARD



bílá R07.2



hnědá R04.4

VOLBA



středně hnědá - oliva R05.3



titan - mat R01.3



stříbrná R01.1

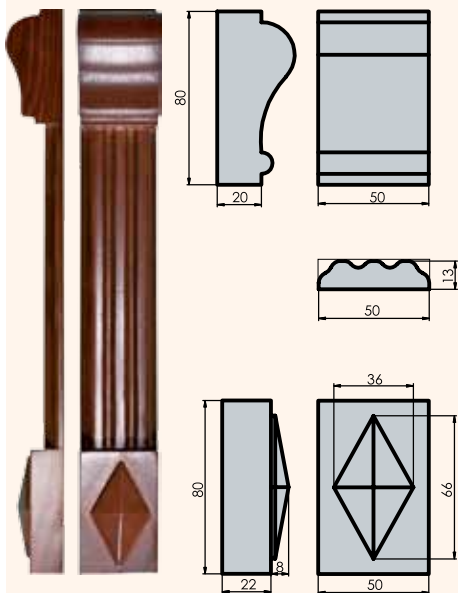


zlatá R03.2

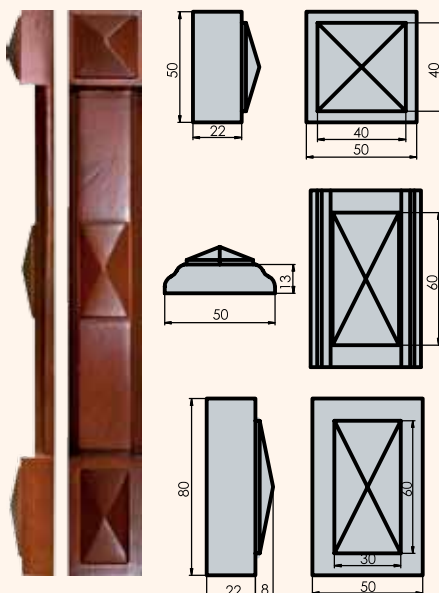
# STYLIZAČNÍ SADY

Stylizační sady pro okenní systémy: Špaletové okno, POL-SKONE Typ C dřevěné, POL-SKONE S-System dřevěné, ENERGY CONCEPT 90 dřevěné.

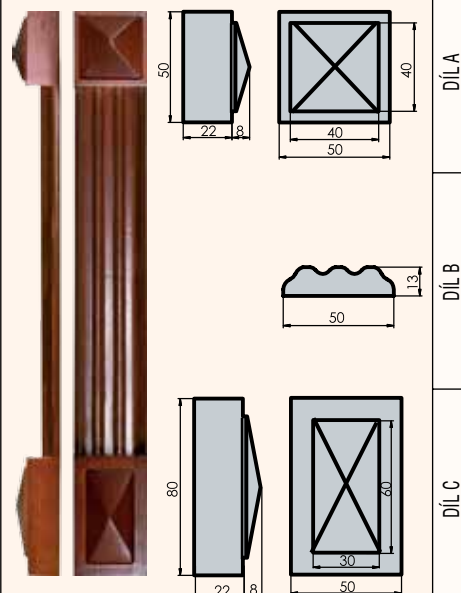
## SADA RETRO Z1



## SADA RETRO Z2



## SADA RETRO Z3



DÍL A

DÍL B

DÍL C



Dřevěná okapnice určená pro památkové objekty

Pro památkové objekty je na výběr sada listů, stylizovaných na ozdobnou lištu (sloupek, klapačku)



# OKENNÍ KLIKY

netýká se Patio Life, PATIO posuvné, SKANDINÁVSKÝ SYSTÉM, Dual Nord

## KLIKY STANDARD



bílá

hnědá

## KLIKY ZA PŘÍPLATEK

dostupné po konzultaci s obchodním oddělením



VENUS

barva chrom-matný



VENUS

barva patina



VENUŠE s klíčkem

barva chrom-matný



VENUŠE s tlačítkem

barva chrom-matný

tyká se oken typu Pivot, Top Swing

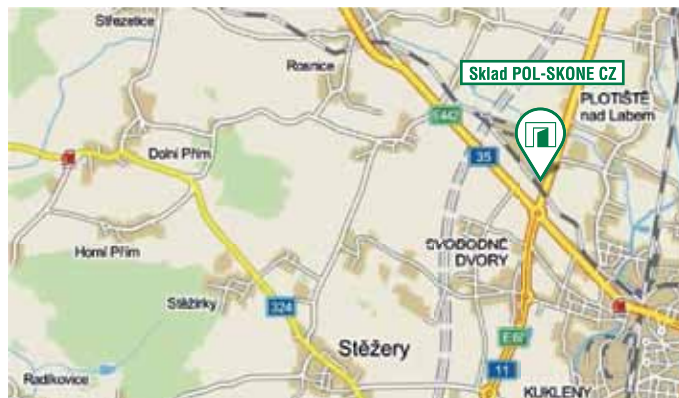


FIX

barva chrom-matný



# Kde nás najdete?



**Zastoupení pro Českou republiku a Slovensko**

Obchodní centrum se skladem a vzorkovnou

Plotiště nad Labem 607

Hradec Králové 503 01

Tel/fax: 00420 495 530 979

e-mail: [info@pol-skone.cz](mailto:info@pol-skone.cz)

[www.pol-skone.cz](http://www.pol-skone.cz)

Seznam autorizovaných dodavatelů a montážních firem nalezete na stránkách

[www.pol-skone.cz](http://www.pol-skone.cz)



**Značka  
odpovědného  
lesnictví**  
výrobky označené FSC®  
hledejte  
v našich nabídkách



**DVEŘE A OKNA**

**Zastoupení pro Českou republiku a Slovensko**  
ul. Náchodská 607  
Hradec Králové-Platiště nad Labem 503 01  
tel/fax 00420 778 700 714  
e-mail: [info@pol-skone.cz](mailto:info@pol-skone.cz)  
[www.pol-skone.cz](http://www.pol-skone.cz)

**OBCHODNÍ PARTNER**

